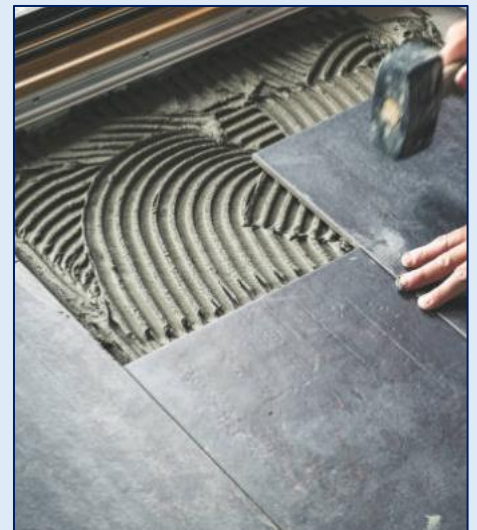
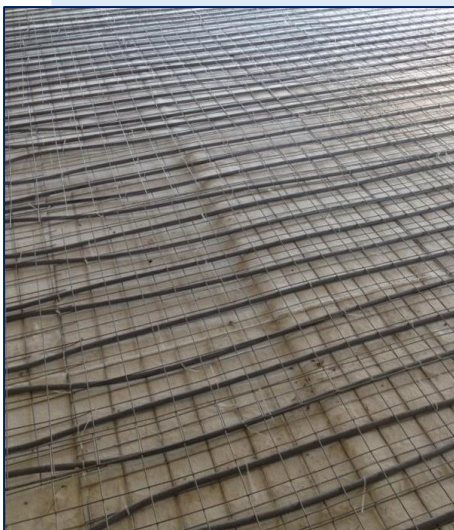


# Vloer

## Montage voorschrift voor Bluedec SL & CH





## Algemeen

Het materiaal kan stoffig zijn tijdens verwerking, gebruik standaard uw PBM – Persoonlijke Bescherming Middelen - als mondkapje en handschoenen. Voor meer details zie algemene richtlijnen voor verwerking & bewerking. Daarbij is het advies om zo veel mogelijk te ventileren.

Lees deze instructies zorgvuldig door voordat u Bluedec installeert. Het is de verantwoordelijkheid van de installateur om de veiligheidsvoorschriften na te leven en persoonlijke beschermingsmiddelen beschikbaar te stellen aan diegene bij de montage betrokken zijn.

## Vooraf

Controleer altijd eerst de ondergrond eventuele bouwtechnische gebreken, repareer deze indien nodig. Indien de constructie niet dampopen is, kan dit tot condensatieproblemen leiden.

Let op, de rollen niet te hard uitrollen ter voorkoming van stofvorming. Ook platen dienen rustig te worden neergelegd om stofvorming te voorkomen.

## Stappenplan

### Standaard

1. Maak de vloer (bezem)schoon en vlak, uitsteeksels hoger dan 2 á 3mm verwijderen. Bluedec is ondergrond volgend.
2. Bluedec op maat snijden/bewerken met stanleymes, tafelzaag of dergelijk gereedschap.

### Vloer op zand

1. Indien sprake is van een 'vloer op zand' of gewenst: breng een dampdichte aluminium folie overlappend aan, zet deze iets op tegen de randen en tape af.
2. Breng de Bluedec aan, zorg dat de stuiknaden strak en netjes aansluiten. In het geval van één laag Bluedec kunt u de naden desgewenst tapen. Indien de stuiknaden niet strak aansluiten, leg deze iets overlappend als de hoogte dit toelaat. In het geval van meerdere lagen Bluedec over elkaar legt u deze in steenverband om geen doorlopende naden te krijgen. Desgewenst ook deze tapen.

### Vloer op houten ondervloer

1. Desgewenst dampopen folie aanbrengen
2. Bluedec plaatsen
3. Desgewenst dampopen folie aanbrengen, afhankelijk van de afwerking (zie onderstaand).
4. Afwerken naar wens opdrachtgever

### Afwerking

#### Met vloerverwarming

Zowel elektrische- als watergedragenvloerverwarming kunt u rechtstreeks op de Bluedec aanbrengen. Dit kan vervolgens worden afgewerkt naar wens van de opdrachtgever, zowel met droge als natte toplagen. Vervolgens kunnen tegels, parket, laminaat en PVC aangebracht worden. Afwerking kan ook met een gietvloer en dergelijke.

#### Zonder vloerverwarming

U kunt rechtstreeks op de Bluedec mortel aanbrengen en afwerken naar wens van de opdrachtgever. Als gekozen wordt voor een houten, laminaat of dergelijke vloer en er wordt geen ondervloer aangebracht dan adviseren wij een dampopen folie overlappend en omgevouwen op de Bluedec aan te brengen.

In plaats van de folie kan ook een hardboard en dergelijke ondervloeren worden aangebracht waarbij wij adviseren de naden te tapen.