



pavatex
bouwen met comfort

PAVAROOM

een nieuwe generatie afbouwplaten

isolerend
makkelijk af te werken
vochtregulerend
dampopen
stabiel
lichtverwerkend



3/ 2014

PAVAROOM - DE NIEUWSTE GENERATIE AFBOUWPLAAT - ECOMAT

De nieuw ontwikkelde PAVAROOM afbouwplaat garandeert alle positieve eigenschappen van hout. De natuurlijk sterke thermische isolatiewaarde in winter én zomer zorgt voor een constant binnenklimaat, de basis voor een gezond wooncomfort.

Aan weerszijden van de plaat zit een functionele laag op cellulosebasis die de ruimte onmiddellijk na montage een heldere blik verleent. Tegelijkertijd zorgt deze cachering voor een correct bouwfysisch geheel.

PAVAROOM is de lichtste, meest isolerende en tegelijkertijd de mooiste afbouwplaat op de wereld!!

PAVAROOM kan na het uitplamuren behangen, bepleisterd of betegeld worden. *Een dikke verflaag (vb leemverf Terrafino I-paint) is eveneens mogelijk*.*

Met ca 7,5kg/m² (30mm) of 15kg/m² (60mm) en de respectievelijke isolatiewaarde zet PAVAROOM krachtig de nieuwe toon voor afbouwplaten.

Veelzijdig in zijn toepassingen

BORSTWERING / DAKVLAK

PAVAROOM afbouwplaten kunnen direct op de kepers gemonteerd worden. De maximale keperafstand bedraagt 800mm. De 30/60mm dikke platen bieden op die manier een wezenlijke bijdrage als extra na-isolatielaag. De U-waarde van de opbouw kan zo sterk verbeterd worden.

BINNENISOLATIE OP BUITENMUUR

PAVAROOM langs de binnen op een koude buitenmuur geplaatst, verbetert gevoelig de woonkwaliteit.

PLAFONDBEKLEDING

PAVAROOM afbouwplaten kunnen direct op de plafondbalken of op een verlaagde plafondconstructie gemonteerd worden.

SCHEIDINGSWANDEN

PAVAROOM zijn ook perfect toe te passen op een scheidingswandconstructie in hout



- licht, stabiel en tegelijkertijd isolerend
- thermisch isolerend in winter en zomer
- economisch én ecologisch :
 - gemaakt van hergroeibaar hout
- opmerkelijke verbetering van de bescherming tegen omgevingslawaai
- geen damprem nodig : damp-open en biologisch woongezond
- veer en groef rondom : max. afstand onderconstructie : 800mm
- makkelijk luchtdicht in te bouwen
- plamuren, behangen, afstucen of betegelen
- makkelijke bewerking met gewone houtzagen of houtfreesen



! Het oppervlak kan eventueel licht gestructureerd zijn door de natuurlijke vezelstructuur van de houtvezelkern.

*advies Ecomat

7 goede redenen voor PAVAROOM

AANGENAAM WARM

PAVAROOM is een unieke afbouwplaat met zijn isolerende en warmtebufferende eigenschappen. Het oppervlak voelt behaaglijk warm aan.

EEN TON MINDER DRAGEN

met zijn 260kg/m³ weegt PAVAROOM 4-5 keer minder dan een andere afbouwplaat uit gips. Bij een hellend dak van een eengezinswoning van 150m² wordt de draagconstructie met 1 ton minder belast. Dat telt!

GEINTEGREERDE DAMPREM

De cellulosecaching aan beide zijden van de plaat werkt dampremmend. *Ecomat raadt aan de platen in de veer en groef te verlijmen met de PAVATEX systeemlijm om een doorlopende luchtdichting te bekomen, ook zonder pleisterwerk. De Pavacasa zwelband zorgt voor een luchtdichte verbinding met andere bouwdeelen zoals tipgevels en vloeraansluitingen.** Verder zorgt de caching voor stabiliteit en stijfheid van de plaat waardoor ze direct tegen een houten constructie met een maximale keperafstand van 800mm kan worden geschroefd.

3 WERKGANGEN MINDER

- een dwarslattenwerk kan worden vermeden
- bijkomende na-isolatie tussen zo'n lattenwerk vervalt
- het aanbrengen van een dampremmende folie vervalt

SPELEND TE VERWERKEN

Door het lage gewicht van de PAVAROOM zijn de platen spelend te verwerken. Alle courante houtbewerkingsmachines, zoals handzagen, cirkel- en decoupeerzagen kunnen hiervoor gebruikt worden. Voor het vastschroeven gebruik je trompetvormige gefosfateerde schroeven of verzinkte nieten. De veer en groefverbinding rondom zorgt voor een naadloze doorlopende verbinding onafhankelijk van rasterafstanden. zo kunnen borstweringen, plafonds, dakvlakken, wanden en scheidingswanden rationeel en zonder veel snijverlies bekleed worden.

BEHANGEN / STUCCEN / BETEGELEN

Je bepaalt de wandvlakken en de bezetter bepaalt in functie van de gewenste afwerkgraad de nodige plamuurlagen. *Ecomat biedt hiervoor plamuur aan op basis van gips, kalk of silikaat.**

ZONDER AFWERKING

PAVAROOM kan ook onafgewerkt en met lijmverbinding perfect dienen als mooie witte afwerkingslaag. De lichtbruine plaatranden zorgen dan voor een mooi lijnenspel.



*advies ECOMAT

getest en als woongezond gecertificeerd

Bouwmaterialen die zelf geen schadelijke stoffen bevatten en tegelijkertijd dampopen zijn maken een gezond binnenklimaat mogelijk. PAVATEX houtwolisolatieplaten werden veelmaals onderzocht en gecertificeerd.



de houtwolkem is natureplus gecertificeerd.

PAVAROOM – EENVOUDIGE MONTAGE - ECOMAT

Vervoer

Door het handige plaatformaat is het makkelijk de PAVAROOM te transporteren.

De lange platen (2500*540mm) zorgen voor minder naden en de kleine platen (1250*540mm) kunnen in elke ruime personenwagen.



Verwerkingsvoorschriften

PAVAROOM kan met de courante houtbewerkingsmachines eenvoudig en licht verwerkt worden.

Een stabiele en draagkrachtige onderconstructie is nodig. Oneffenheden in de constructie dienen vakkundig te worden weggewerkt.

Bij nieuwe constructies kan het raster desgevallend op maat van de isolatieplaten worden afgestemd.

PAVAROOM is een natuurproduct : het gebruik in vochtige ruimtes of natte cellen wordt daarom afgeraden !

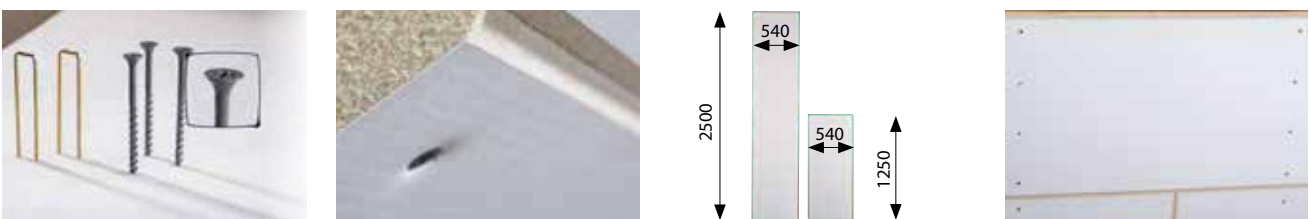


Montage

De montage van de 30mm dikke platen gebeurt met gefosfateerde trompetschroeven ≥ 55 mm of met verzinkte nieten van 60mm lang, rugbreedte 10-11mm (Afb1). *Voor de 60mm raden we schroeven aan van ≥ 100 mm. Nietlengte voor de dikke plaat op aanvraag.**

Het vastnieten / schroeven gebeurt op een draagkrachtige houtconstructie met een maximale asafstand van 800mm.

Platen worden 90° haaks op de constructie gemonteerd. Schroefkoppen of nietruggen 1mm laten verzinken in het oppervlak (Afb2). Maximale bevestigingsafstand is 150mm met minimaal 50mm van de plaatrand (Afb4).



Afb. 1: Bevestigingsmiddelen

Afb. 2: Verzinkte schroefkop

Afb. 3: Platenformaat

Afb. 4: Bevestigingsafstand

Plamuren en oppervlaktebehandeling (Afb.6).

Belangrijk is dat de gipsvoeg luchtdicht uit te voeren! De veilingkant moet met een grondeerdispersie voorbehandeld worden (vb Ardex P51 of *Tierrafino Fix**). Een bijkomende wapening met glasvezel of papieren stroken verhoogt de zekerheid.

*Ecomat raadt dit laatste aan voor afwerkingen met dunpleisters zoals leempleisters en gips- of kalkdunpleisters.** De oppervlaktekwaliteit van de plamuur (Q1-Q4 volgens de Europese regels) wordt bepaald door de eindafwerking. Als voorbereiding voor oa structuurbehang, dunpleisters, leempleisters en vullende matte afwerkingen met de rol aangebracht, raden we een Q3 plamuurlaag aan.

*Tierrafino Contact voor leempleisters, Fermacell fijnplamuur of silikaatplamuur of een kalkplamuur over het hele oppervlak voor andere afwerkingen.**

Onder keramische afwerkingen volstaat het de voegen uit te gipsen (Q1). Voor stucco's en andere glanzende afwerkingen is een Q4 plamuur nodig (QM-Q4). Alle voorschriften qua uitdroging van de voorbereidende lagen zijn te respecteren. Zelfs met een zorgvuldige uitvoering zijn aftekening en schaduwnuances niet uit te sluiten en zelfs toegelaten volgens de Duitse norm VOB/C DIN18340. Volgens de regels van de kunst worden plamuurlagen pas gezet wanneer alle bouwvocht uit een woning is uitgedampt.

Afwerkingspleisters

Verschillende uitdrogingstijden door een verschillend wateropnamegedrag van de ondergronden kan leiden tot het optisch aftekenen van de voegen. Een minerale egalisatielaag die na het uitdrogen van de voeg over het gehele plaatvlak aan te brengen is, kan hier een aanzienlijke verbetering aanbrengen. *Tierrafino Contact bvb is de ideale voorbereiding voor leemstuc op PAVAROOM.**

Bevestigingen in PAVAROOM

Voor het ophangen van lichte gewichten zoals lampen en kaders volstaan houtschroeven (Spax 4-4,5mm*30mm). De maximale belasting per schroef is 2kg. Voor hogere belastingen (tot 4kg) kunnen pluggen (diameter 6-8mm) gebruikt worden. Zwaardere belastingen dienen tot in de onderconstructie te worden doorgeschroefd.

**Invulling door Ecomat*



Dagkanten

Pavaroom 30mm kan perfect gebruikt worden voor de dagkanten naar ramen en deuren. *Ecomat raadt aan de kopse kanten met blote houtvezels te primeren met een Tierrafino Fix of een andere dieptegrondering, en de aansluiting met gecacheerde vlakken Pavaroom te wapenen. Vervolgens de volledige dagkant tot tegen het raam of deurstaaf uitplamuren.**

Gelijmde dagkant

*Kleven van andere platen zoals Pava/Diffuboard 20-40-60mm tegen een blote stenen dagkant kan met een kleeflijm (QM-SKS-KL). Leem en kalkstuc kan direct op niet-gecacheerde Pavatex platen. Voor een afwerking met gips, gebruik je dezelfde QM-SKS-KL, maar nu als hechtlaag met een wapening in verwerkt.**



Afb. 5

Dit advies gaat ervan uit dat alle ondergrondbehandelingen en afwerkingslagen door professionele uitvoering volgens de regels van de stand der techniek wordt uitgevoerd

ontwikkelingspartner
pavaroom



Technik-Hotline:
ARDEX GmbH
Friedrich-Ebert-Str. 45
D-58453 Witten
mail: frank.hoetzel@ardex.de
TEL: +49 (0) 2302-664-248
Fax: +49 (0) 2302-664-373

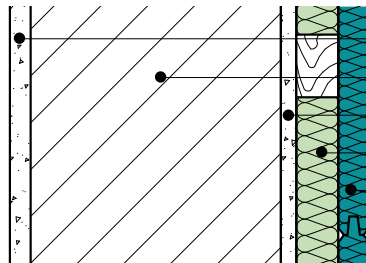


Afb. 6

Meer wooncomfort

Met PAVAROOM kunnen koude buitenmuren rationeel en goedkoop langs binnen geïsoleerd worden. De bestaande U waarde van de muur kan daardoor sterk verbeterd worden. Ook de zeer hoge warmtebuffercapaciteit van de houtvezelkern zorgt ervoor dat wanden beduidend warmer aanvoelen, wat het wooncomfort merkbaar verbetert.

Renovatie : het isoleren van een buitenmuur aan de binnenzijde

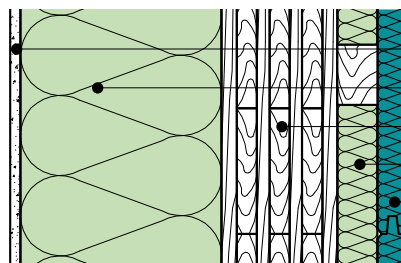


1. gevelpleister
2. massieve muur
3. oude bepleistering (kalk/leem/zavel)
4. lattenstructuur 40mm met PAVAFLEX gevuld
5. PAVAROOM 30mm

Consequent met hout

Met de PAVAROOM afbouwplaat kunnen houten wanden en houten dakconstructies consequent met houtvezel-isolatieplaten van PAVATEX geïsoleerd worden. Hiermee vervallen de bijkomende dampremmende lagen en zware afbouwplaten op gipsbasis. *Luchtdichting wordt verzorgd door het lijmen van de naden en gebruik van aansluitbanden.*

Nieuwbouw : houtmassiefbouw : na-isolatie aan de binnenzijde

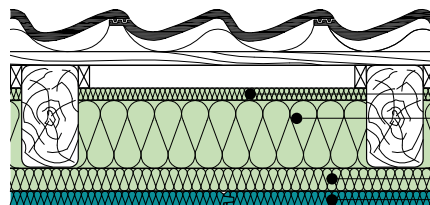


1. gevelpleister
2. PAVAWALL-BLOC 200mm
3. massieve houtdelen 110mm
4. optioneel montageraster 40mm gevuld met PAVAFLEX
5. PAVAROOM 30mm

Woonruimte onder het dak

Met ISOLAIR 20 als diffusie-open onderdak, PAVAFLEX als flexibele dakisolatie en de PAVAROOM binnenaafwerking kunnen dakconstructies consequent in systeem, op een effectieve en bouwfysisch correcte wijze uitgevoerd worden.

Renovatie : na-isolatie van een dak aan de binnenzijde



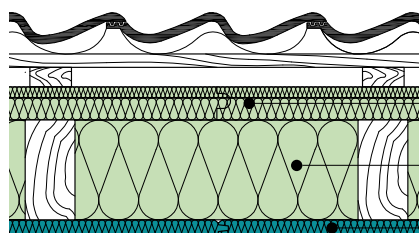
1. ISOLAIR onderdak 22mm
2. PAVAFLEX
3. Montagelatten 40mm met daartussen PAVAFLEX
4. PAVAROOM 30mm

Slankere constructie-onderdelen

Door de hoge bijkomende isolatiewaarde van de PAVAROOM afwerkplaat kan de nodige keperdikte beperkt blijven tot wat constructief echt nodig is : de kepers worden aan weerszijden ingedamd door isolerende lagen.

Geen koudebruggen / warmteknoten meer!

Nieuwbouw : uitdikking minimale constructiekepers



1. PAVATHERM-PLUS 60mm
2. PAVAFLEX
3. PAVAROOM 30mm

Consequent bouwen met hout

Bouwen met zo weinig mogelijk en tevens gelijkaardige materialen en zo hoge rendementen halen, dat zou de leuze moeten zijn van verantwoord bouwen.

- ISOLAIR /PAVATHERM-Plus platen verzorgen langs buiten een dampopen regen en hittebescherming.
- DIFFUTHERM /PAVAWALL-BLOC zijn als gevelisolatiesystemen in kwaliteit en zekerheid onklopbaar.

- PAVAFLEX , de flexibele houtwolisolatiematten laten op een rationele manier toe houtconstructies te isoleren.
- Met de PAVAROOM afbouwplaat kunnen reeds geïsoleerde houtconstructies een consequente en bouwfysisch correcte afwerking krijgen. PAVAROOM zet een nieuwe toon met zijn lichte gewicht, de bijkomende isolatiewaarde, een ergonomische verwerking en een aantrekkelijk ruimte-aanzicht.



- Licht, stabiel en isolerend.
- Snelle montage.
- Dampremmend en luchtdicht.
- Oppervlak klaar om te plamuren.

Levorm

dikte [mm]	gewicht [kg/m ²]	formaat [cm]	dekmaat [cm]	platen/palet	per palet [dekkend m ²]	per palet [kg]	profilering
30	7.50	125 x 54	248.3 x 52.3	68	88,40	704	T+G*
60(1)	15.00	250 x 54	248.3 x 52.3	34	44,20	704	T+G*

* tand en groef rondom, met veilingkantvoeg oppervlak : beide zijden dragen een functielaag uit cellulose met dampremmende werking

(1) 60mm verwacht voorjaar 2015

toepassingsgebied



PAVATEX Dagkanten isolatieplaten

dikte [mm]	gewicht [kg/m ²]	gewicht [kg/pak]	formaat [cm]	aantal platen/pak platen/palet	per pak/palet [m ²]	per palet [kg]	profilering
20	3.60	20.70	120 x 60	8 / 96	5.76 / 69.12	264	stomp
40	7.20	20.70	120 x 60	4 / 48	2.88 / 34.56	264	stomp

Technische steekkaart

densiteit ρ [kg/m ³]	260
warmtegeleidingscoëfficiënt λ_D [W/(mK)]	0.047
μ d-waarde [m]	ca. 3.5
brandgedrag (EN 13501-1)	Klasse E
drukspanning bij 10% indruk [kPa]	150
trekbestendigheid loodrecht op plaatoppervlak [kPa]	15
afvalsleutel volgens Europese Afvalkatalogoog	030105;170604
normeringssleutel	WF-EN13171-T5-CS(10/y)150-TR15-WS1.0

Produktbeschrijving

PAVAROOM is een afbouwplaat voor het afwerken in het interieur van borstweringen, dakvlakken, binnenmuren, scheidingswanden en het isoleren van buitenwanden aan de binnenzijde. De veer en groefverbinding rondom de plaat maakt een snelle continue plaatsing mogelijk op een houten constructie met maximale rasterafstand van 800mm. De cachering aan weerszijden van de plaat maakt het mogelijk PAVAROOM in te zetten als dampremmende en luchtdichte laag. Bij het verkleven van de naden met de Pavatex Systeemlijm is er geen bijkomende damprem/luchtdichtende laag meer nodig voor het dak gevuld met nagroeibare isolatie. Daardoor zijn er tot 3 arbeidersgangen minder nodig dan bij de toepassing van een gipsplatenafwerking. Zeker in 30mm is de plaat beduidend lichter en is ze makkelijker te hanteren. Tegelijkertijd garandeert PAVAROOM een bijkomende akoestische en thermische isolatie in winter en zomer.

Veiligheid

Vraag het veiligheidsblad op via info@ecomat.be

Stockage

Droog en beschermd stockeren. Maximaal 2 paletten op elkaar stapelen.



Trägerplatte ist natureplus zertifiziert.

PAVATEX = OVERAL

ECOMAT DICHT BIJ JOU

UNSERE WERKE



PAVATEX SA
Werk Fribourg
Rte de la Pisciculture 37
CH-1701 Fribourg
Werk Cham
Knonauerstrasse 51-53
CH-6330 Cham
www.pavatex.ch



PAVATEX Frankreich
Werk Golbey
Rte Jean-Charles Pellerin -
Zone Industrielle III,
F-88190 Golbey
www.pavatex.fr

UNSER VERKAUF



PAVATEX Benelux
www.pavatex.nl
www.pavatex.be
www.pavatex.lu

UNSERE PARTNER



ECOMAT bvba
www.ecomat.be

Ecomat ZOERSEL
KMO-zone Kwikaard 108
B-2980 ZOERSEL
03/384.19.07

info@ecomat.be
www.ecomat.be

Ecomat GENK
Meeënweg 7
B-3600 GENK
089/51.95.95



www.pavatex.com

