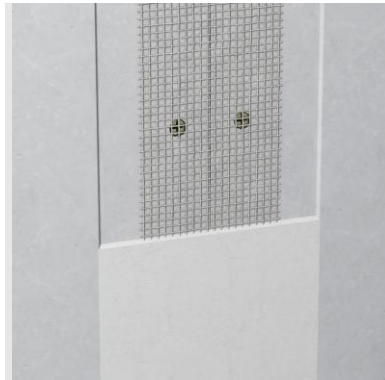


fermacell

Technische tip



fermacell Powerpanel H₂O met afgeschuinde kant

Product

Naast de Powerpanel H₂O met rechte kant voor onderlinge verbinding van de platen met de lijmvoegmethode, levert fermacell de cementgebonden Powerpanel H₂O platen nu ook met afgeschuinde kant (AK). De nieuwe variant van de Powerpanel H₂O heeft een afgeschuinde kant van circa 50 mm. De lichtgewicht cementgebonden plaat is ongevoelig voor vocht en dus zeer geschikt voor de afwerking van binnenwanden, plafonds en aftimmeringen van zwembaden, sauna's, industriële keukens en douches van sporthallen. De afgeschuinde kanten zorgen voor een snellere montage, doordat er stotend kan worden gemonteerd waardoor een vlakker resultaat ontstaat bij het afvoegen van de wand.

Voordelen

- Snelle verwerking door stotende montage.
- Een vlakke wand als resultaat.
- Bevestigingsmiddelen worden grotendeels met het afvoegen al dichtgesmeerd.

Plaatuitvoering

De Powerpanel H₂O platen met afgeschuinde kant hebben aan de rand over een breedte van circa 50 mm een verdiept gedeelte, dat is voorzien van een extra afschuining.

Toepassingsgebieden

De cementgebonden **fermacell** Powerpanel H₂O platen zijn volledig ongevoelig voor water- en schimmel, slijtvast en licht in gewicht. De panelen worden voornamelijk gebruikt als wand- en plafondbeplating in vochtige binnenruimten. De platen vormen een perfecte ondergrond voor afwerkmortel, verflagen, tegels en pleisterwerk.

Artikelspecificaties

Artikelnr	EAN-nr.	Afmeting mm	Kantafwerking	st. per pallet	m ² per pallet	kg per pallet	kg per m ²
75064	4007548 018135	1200 x 2600	Tweezijdig afgeschuinde kant	30	93,6	1300	13,1
75065	4007548 018142	1200 x 3010	Tweezijdig afgeschuinde kant	30	108,4	1500	13,1

fermacell Powerpanel H₂O met afgeschuinde kant



AK-voegmethode

De Powerpanel H₂O platen met AK-langszijde stotend monteren. De montage dient spanningsvrij te worden uitgevoerd, met de gebruikelijke fermacell Powerpanel H₂O bevestigingsmiddelen en -afstanden.

Het afvoegen van de Powerpanel H₂O AK-voeg gebeurt normaliter in twee arbeidsgangen. Zorg ervoor dat de voeg goed stofvrij is. Begin met het aanbrengen van het zelfklevend **fermacell** Gaasband AK (maaswijdte 2,5 x 2,5 mm, breedte 60 mm) op het midden van de voeg in het verdiepte gedeelte. De eerste arbeidsgang van het afvoegen geschiedt door het volledig vullen van het verdiepte gedeelte met **fermacell** Powerpanel Afwerkmortel (pasteus).

Na droging van de voegmortel kan het voegbereik (door het inklinken van de mortel), afhankelijk van de gewenste kwaliteit van het oppervlak, van een tweede afwerklaag van de Powerpanel Afwerkmortel worden voorzien.

Als de oppervlakken met tegels of natuursteen worden afgewerkt, dan kan in plaats van de Powerpanel Afwerkmortel ook de **fermacell** Flexibele tegellijm voor het vullen van de voegen worden gebruikt. De verwerking daarvan is dezelfde als bij het gebruik van de Powerpanel Afwerkmortel.

De randen zonder afgeschuinde kant worden in principe verlijmd met de **fermacell** Voegenlijm of **fermacell** Voegenlijm greenline.

Montage

De **fermacell** Powerpanel H₂O platen met AK worden volgens de standaard richtlijnen voor de verwerking van Powerpanel H₂O gemonteerd.

Bij meerlaagse beplating kan de eerste laag worden uitgevoerd met Powerpanel H₂O platen met rechte kant en hoeven de platen niet onderling verlijmd te worden. Wanneer echter bij de eerste plaatlaag platen met afgeschuinde kant worden gebruikt, moeten bij eisen ten aanzien van brandwerendheid en geluidsisolatie de AK-voegen gevoegd worden. Het gaasband kan in dat geval achterwege worden gelaten.

Een instructievideo over de verwerking van Powerpanel H₂O vindt u op onze website: www.fermacell.nl of www.fermacell.be onder Verwerking – Montagefilms.

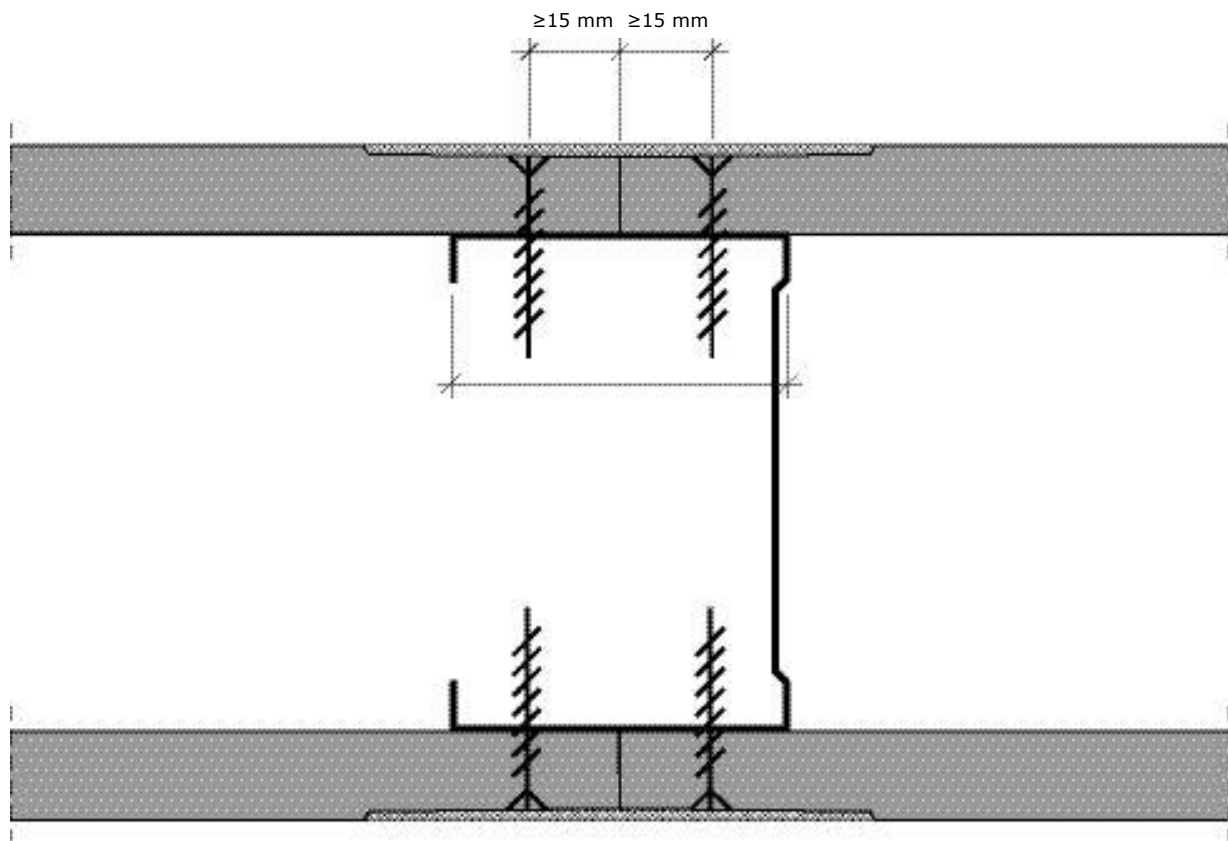
Ook bij meerlaagse beplating worden de platen in de onderconstructie bevestigd. De onderlinge afstand tussen de voegen van de eerste en tweede laag moet minimaal 200 mm bedragen.

fermacell Powerpanel H₂O met afgeschuinde kant

In de projectensfeer is het gebruik van verdiepingshoge platen aan te bevelen. Ook daarbij dienen de voorliggende verwerkingsrichtlijnen te worden gevolgd.

Randafstanden

fermacell Powerpanel H₂O platen met afgeschuinde kant worden bij de verwerking stotend gemonteerd. De randafstanden van de bevestigingsmiddelen -zoals hieronder aangegeven- moeten daarbij worden nageleefd.



Niet dragende Montagewanden

Meer informatie over Powerpanel H₂O en de verwerking ervan vindt u in de brochure "**fermacell** Powerpanel H₂O - Productinformatie en verwerkingsrichtlijnen".

U vindt deze op onze website:
www.fermacell.nl of www.fermacell.be
 onder Documentatie - Brochures.

