

# Des Estrichs bester Freund



**Naturbelassener Blähton sorgt als Ausgleichsschüttung nicht nur für einen ebenen Untergrund unter dem nachfolgenden Fußbodenaufbau, er dämmt und speichert Wärme, absorbiert den Trittschall und trägt damit zu einer behaglichen Raumatmosphäre bei. Über die Wahl der Körnung kann man gezielt auf die Schall- und Wärmedämmung Einfluss nehmen.**



**hoch belastbar  
wärmedämmend  
schnell und einfach  
zu verarbeiten**

**FIBOBAU NE Nassestrichschüttung**, die Schüttung aus gebrochenem Blähton, schafft den stabilen, schall- und wärmedämmenden Untergrund für Nass-, Fließ- und Gussasphaltestriche laut DIN 18560-2.

### Einfach, schnell, sparsam

**FIBOBAU NE Nassestrichschüttung** wird ohne große Vorarbeiten auf dem Untergrund ausgebracht und planeben abgezogen. Sie gleicht Unebenheiten aus und ummantelt auch Installationen sowie Kalt- und Warmwasserleitungen – lückenlos, reversibel, ohne komplizierten Zuschnitt und ohne Abfall.

### Lagestabil und hoch belastbar

**FIBOBAU NE Nassestrichschüttung** ist sofort lagestabil. Mit ihrer hohen Korneigenfestigkeit und einem Druckspannungswert von 50 t/m<sup>2</sup> bei 10% Stauchung ist sie stark belastbar. Mit entsprechendem Estrichaufbau, nach DIN 18560-2, für Belastungen bis 5 kN/m<sup>2</sup> geeignet.

### Systemunabhängig

Diese herausragenden Eigenschaften machen die ohne weitere Zusätze hergestellte Blähtonschüttung zum harmonischen Bestandteil der oben beschriebenen Estrichkonstruktionen auf allen festen Untergründen.

### Sicher und umweltfreundlich

**FIBOBAU NE Nassestrichschüttung** ist CE-zertifiziert als Wärmedämmstoff nach EN 14063-1 und trägt das Umweltzeichen BLAUER ENGEL (emissionsarm).





## Technische Daten

Körnung	[mm]	0–2 gebrochen
Bemessungswert der Wärmeleitfähigkeit	[W/mK]	$\lambda = 0,130$
Schüttdichte	[kg/m <sup>3</sup> ]	ca. 400
Verdichtungsgrad	[%]	≤ 5
Druckspannung bei 10% Stauchung	[t/m <sup>2</sup> ]	50
Schütthöhe	[cm]	0,5–5
Restfeuchte		für Trockenestrich nicht geeignet
Baustoffklasse gemäß DIN 4102		A1
Zertifikate		CE, Wärmedämmstoff gemäß EN 14063-1 BLAUER ENGEL, RAL Umweltzeichen 132, emissionsarmer Dämmstoff

## Bedarf pro m<sup>2</sup> bei vollflächiger Anwendung\*

Schütthöhe	[Liter]	[m <sup>3</sup> ]	[Säcke]
1 cm	10	0,01	0,20
2 cm	20	0,02	0,40
3 cm	30	0,03	0,60
4 cm	40	0,04	0,80
5 cm	50	0,05	1,00

\*Der Bedarf ist um das Volumen der ummantelten Installationskanäle oder Balken zu reduzieren.

## Lieferformen

50-Liter-Sack	Maße l x b x h [cm]	ca. 80 x 40 x 17
36 Säcke pro Palette	Maße l x b x h [cm]	ca. 120 x 80 x 195
EAN-Nr.		40 26722 131255

## Mengen/Gewichte

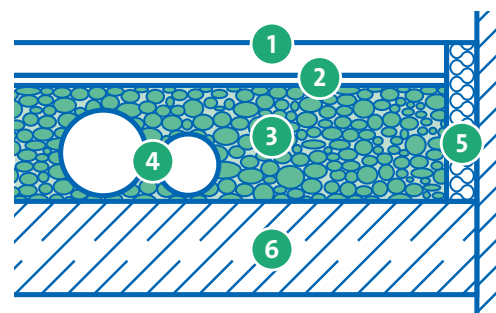
	Säcke [Stück]	Paletten [Stück]	Volumen [m <sup>3</sup> ]	Gewicht** ca. [kg]
50-Liter-Sack	1	–	0,05	20,00
Palette	36	1	1,80	745,00
kompletter Zug	1.152	32	57,60	23.840,00

\*\*Alle Gewichtsangaben sind Ca.-Werte, Palette und kompletter Zug inkl. Palettengewicht (ca. 25 kg pro Palette)

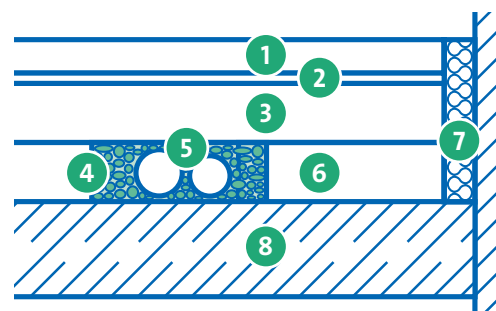
## Lagerung

	trocken und UV-geschützt lagern
UV-Schutz der Folienverpackung	6 Monate ab Befülldatum

## Aufbau-Beispiele



1. Nass-, Fließ- oder Gussasphaltestrich
2. Dämmung (z. B. Holzweichfaser)
3. **FIBOBAU NE** Nassestrichschüttung als Ausgleichsschicht
4. Installationsleitungen
5. Randdämmstreifen
6. vorhandene Betondecke



1. Nass-, Fließ- oder Gussasphaltestrich
2. Estrichpapier/Estrichfolie
3. Dämmung
4. **FIBOBAU NE** Nassestrichschüttung als Schlitzverfüllung
5. Installationsleitungen
6. Trittschalldämmplatte
7. Randdämmstreifen
8. vorhandene Betondecke



[www.blauer-engel.de/uz132](http://www.blauer-engel.de/uz132)



## Fibo ExClay Deutschland GmbH

Rahdener Straße 1 · D-21769 Lamstedt  
 Telefon: +49 4773 896-0  
 Mail: [vki@fiboexclay.de](mailto:vki@fiboexclay.de)