

# Kleines Gewicht für große Schütthöhen

Naturbelassener Blähton sorgt als Ausgleichsschüttung nicht nur für einen ebenen Untergrund unter dem nachfolgenden Fußbodenaufbau, er dämmt und speichert Wärme, absorbiert den Trittschall und trägt damit zu einer behaglichen Raumatmosphäre bei. Über die Wahl der Körnung kann man gezielt auf die Schall- und Wärmedämmung Einfluss nehmen.



**FIBOTHERM** Trockenschüttung leicht, Blähton der Körnung 4–10 mm, ist der schall- und wärmedämmende Unterbau für Konstruktionen, die stark belastet werden. Sie zeichnet sich durch hohe Stabilität bei sehr geringem Gewicht aus und eignet sich besonders für größere Schütthöhen ab 3 cm.

## Sofort lagestabil

Sofort nach dem Ausbringen ist **FIBOTHERM** Trockenschüttung leicht lagestabil; der geprüfte Nachverdichtungsgrad beträgt – selbst bei erhöhter Drucklast von 5 kN/m<sup>2</sup> – nur maximal 1%. Bei einer Schütthöhe von 40 mm bedeutet dies eine Verdichtung von noch nicht einmal 0,4 mm.

## Extrem belastbar bei geringem Gewicht

**FIBOTHERM** Trockenschüttung leicht eignet sich hervorragend für Konstruktionen mit hohen Verkehrslasten. Ihr geringes Gewicht belastet die Statik kaum.

## Systemunabhängig

Diese herausragenden Eigenschaften machen **FIBOTHERM** Trockenschüttung leicht zur systemunabhängigen Ergänzung für Fußbodenverlegeplatten und Estrichelemente beliebiger Art und aller Hersteller.

## Einfach zu verarbeiten

Durch einfache Verarbeitung ohne aufwendige Vorbereitungen ist **FIBOTHERM** Trockenschüttung leicht beliebt bei Hand- und Heimwerkern, im Neubau ebenso wie bei Sanierungen.

## Sicher und umweltfreundlich

**FIBOTHERM** Trockenschüttung leicht ist CE-zertifiziert als Wärmedämmstoff nach EN 14063-1 und trägt das Umweltzeichen BLAUER ENGEL (emissionsarm).

leicht  
hoch belastbar  
wärmedämmend  
schalldämmend





## Technische Daten

Körnung	[mm]	4–10 rund und gebrochen
Bemessungswert der Wärmeleitfähigkeit	[W/mK]	$\lambda = 0,110$
Schüttdichte	[kg/m <sup>3</sup> ]	ca. 400
Verdichtungsgrad bei erhöhter Drucklast (5 kN/m <sup>2</sup> )	[%]	< 1
Druckspannung bei 10% Stauchung	[t/m <sup>2</sup> ]	50
Schütthöhe (unter Trockenestrich)	[cm]	3–20
Restfeuchte	[Vol.%]	max. 1,5
Schallschutzdaten		siehe Schallschutzdatenblatt
Baustoffklasse gemäß DIN 4102		A1
Prüfzeugnisse		MPVA Neuwied Institut für Schall- und Wärmeschutz, Essen
Zertifikate		CE, Wärmedämmstoff gemäß EN 14063-1 BLAUER ENGEL, RAL Umweltzeichen 132, emissionsarmer Dämmstoff

## Bedarf pro m<sup>2</sup> bei vollflächiger Anwendung\*

Schütthöhe	[Liter]	[m <sup>3</sup> ]	[Säcke]
3 cm	30	0,03	0,60
4 cm	40	0,04	0,80
5 cm	50	0,05	1,00
10 cm	100	0,10	2,00
20 cm	200	0,20	4,00

\*Der Bedarf ist um das Volumen der ummantelten Installationskanäle oder Balken zu reduzieren.

## Lieferformen

50-Liter-Sack	Maße l x b x h [cm]	ca. 80 x 40 x 17
36 Säcke pro Palette	Maße l x b x h [cm]	ca. 120 x 80 x 195
EAN-Nr.		40 26722 114852

## Mengen/Gewichte

	Säcke [Stück]	Paletten [Stück]	Volumen [m <sup>3</sup> ]	Gewicht** ca. [kg]
50-Liter-Sack	1	–	0,05	20,00
Palette	36	1	1,80	745,00
kompletter Zug	1.152	32	57,60	23.840,00

\*\*Alle Gewichtsangaben sind Ca.-Werte, Palette und kompletter Zug inkl. Palettengewicht (ca. 25 kg pro Palette)

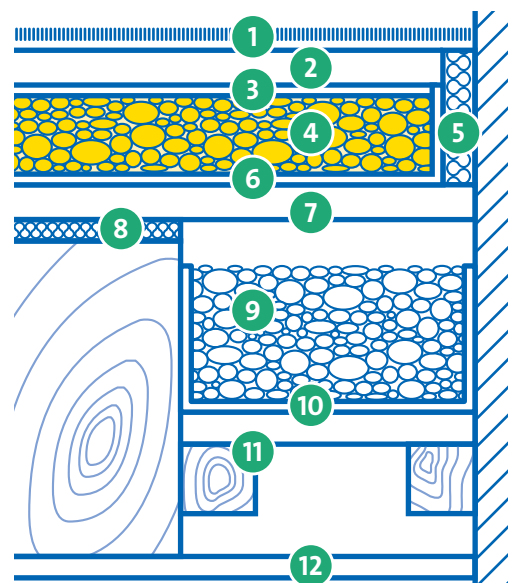
## Lagerung

trocken und UV-geschützt lagern

UV-Schutz der Folienverpackung

6 Monate ab Befülldatum

## Aufbau-Beispiel



1. Parkett oder Teppich
2. Fußbodenverlegeplatte oder Trockenestrichelement
3. Rippenwellpappe oder Holzweichfaserplatte 8 mm
4. **FIBOTHERM** Trockenschüttung leicht Schütthöhe ab 3 cm
5. Randdämmstreifen
6. Rieselschutz, diffusionsoffen
7. Holzdielung
8. Dämmstoffstreifen
9. **FIBOTHERM** Hohlraumschüttung
10. Rieselschutz; Dampfsperre, wenn erforderlich
11. Blindboden
12. vorhandene Decke



[www.blauer-engel.de/uz132](http://www.blauer-engel.de/uz132)



## Fibo ExClay Deutschland GmbH

Rahdener Straße 1 · D-21769 Lamstedt  
Telefon: +49 4773 896-0  
Mail: [vki@fiboexclay.de](mailto:vki@fiboexclay.de)

**ecomat** .be  
info@