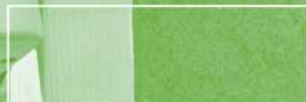


Bouwelementen – natuurlijk van hout



TOEPASSINGSGBIEDEN

Stijlen voor sterk geïsoleerde wanden met beperking van koudebruggen

Liggers voor **vloeren** in houtskeletbouw of metselwerk

Liggers voor **daken** in houtskeletbouw of metselwerk



- Beperking van koudebruggen
- Zeer stabiel, ook in grote lengtes
- Licht in gewicht
- Extreem sterk : grote spanwijdtes
- Eenvoudige installatie van leidingen
- Ook beschikbaar met isolatie
- Gemakkelijk te verzagen
- Flenzen uit hoogkwalitatief gelamineerd fineerhout STEICO*ultralam* of uit gedroogd, machinaal gesorteerd en gevingerlast dennehout.
- Kernplaat uit hoogwaardig 'natural fibreboard'
- ETA : European Technical Approval (Europese Technische Goedkeuring), CE - markering, FSC gecertificeerd



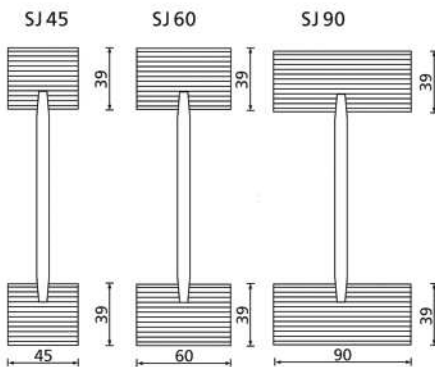
STEICOjoist

I-liggers voor daken en vloeren

I-liggers voor toepassing in dak- en vloerconstructies met hoge sterkte-eisen.

Bijzondere kenmerken :

- 8 mm dikke kernplaat voor het opnemen van hoge dwarskrachten
- zeer hoge kwaliteitsklasse voor de flenzen



STEICOjoist EN STEICOwall : PRODUCTEN UIT DE NATUUR

De grondstof voor de I-liggers is hout. Hout wordt sinds eeuwen gebruikt als bouw materiaal en heeft al méér dan zijn diensten bewezen in dak-, vloer- en wandconstructies. Met STEICOjoist en STEICOwall benutten we alle eigenschappen van hout als bouw materiaal, maar in een verbeterde vorm. De I-liggers zijn zó ontworpen, dat er slechts materiaal gebruikt wordt waar strikt noodzakelijk. STEICOjoist en STEICOwall zijn bijgevolg net zo sterk als massief houten balken maar duidelijk lichter in gewicht. Bovendien verminderen ze het energieverbruik in de woning door het beperken van koudebruggen.

Voor de flenzen van onze I-liggers gebruiken we hoogkwalitatief gelamineerd fineerhout STEICO ultralam of machinaal gesorteerd en gevingerlast dennehout : een garantie voor een constante kwaliteit van hoog niveau met vastgelegde sterktes.

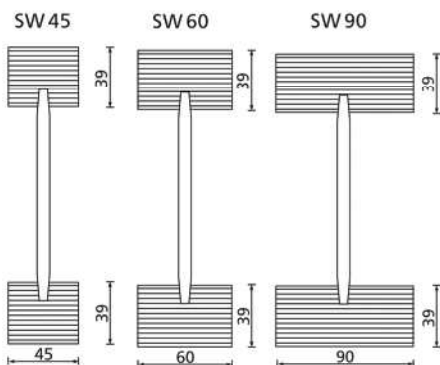
Als kernplaat gebruiken we speciale hardboardplaten, voorzien van een V-groef over de lengte. Deze hardboardplaten beschikken over een bijzonder grote schuifsterkte. De flenzen worden met de kernplaat samengevoegd d.m.v. vochtbestendige bindmiddelen. Het productieproces verloopt volledig automatisch volgens de nieuwste technologieën.

STEICOwall

I-liggers voor wanden

Bijzondere kenmerken :

- kernplaat van 6 mm dikte ter beperking van koudebruggen
- zeer licht in gewicht



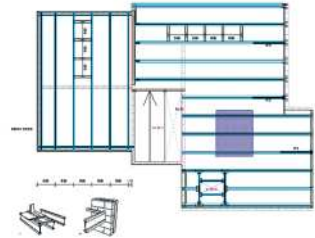
VOORGEÏSOLEERDE I-LIGGERS

Eén van onze specialiteiten is de voorgeïsoleerde I-ligger. Zowel STEICOjoist als STEICOwall kunnen af fabriek geleverd worden mét de isolatie tussen de flenzen. De aangebrachte isolatie is een klassieke houtvezelisolatieplaat uit het STEICO assortiment. De voorgeïsoleerde liggers laten zich - dankzij hun rechthoekige vorm - behandelen als gewone massieve balken of stijlen. Hierdoor wordt het werk op de bouwterf uiteraard een stuk gemakkelijker.



MINDER KOUDEBRUGGEN

Door de stijgende energiekosten groeit het belang aan een goede isolatie in de woning. Maar dit betekent ook dat men des te meer aandacht moet besteden aan de constructieve onderdelen van het gebouw. Massief houten stijlen, balken of kepers laten toe dat de warmte van binnen naar buiten kan ontsnappen, zowel in het dak als doorheen de wanden van uw woning. Ze vormen zogenaamde thermische bruggen of koudebruggen. Door het uitgekiende I-profiel van STEICOjoist en STEICOwall met een kernplaat van slechts 6 of 8 mm worden deze koudebruggen tot een minimum herleid.



IDEALE COMBINATIE MET STEICO ISOLATIEPRODUCTEN EN STEICOultralam

De I-liggers kunnen perfect gecombineerd worden met de isolatieproducten van STEICO op basis van hout of hennep (flexibele en rigide platen alsook inblaasisolatie). Voor verstevigingen, onder- en bovenregels, randbalken, enz. kan men beroep doen op STEICOultralam – gelamineerd fineerhout. Zowel voor nieuwbouw als voor renovatie biedt STEICO een ideaal systeem voor een optimaal geïsoleerde, milieuvriendelijke en energie-efficiënte woning !

LICHT IN GEWICHT EN TOCH EEN HOOG DRAAGVERMOGEN



Met I-liggers is men in staat tegemoet te komen aan de wensen van ontwerpers van nieuwe woningen : grote spanwijdtes creëren zonder het gewicht van de bouwelementen te verzwaren. I-liggers wegen tot 50 % lichter in vergelijking tot massief houten balken of stijlen. Hierdoor

vergemakkelijkt men het werk op de bouwplaats en bespaart men al snel vele dure arbeidsuren. Bovendien wordt het gebruik van een kraan overbodig.

AANBRENGEN VAN GATEN VOOR LEIDINGEN



In moderne gebouwen wordt het aantal te voorziene leidingen voor electriciteit, loodgieterij of airconditioning met de dag groter. In STEICOjoist kan men eenvoudig gaten boren in de kernplaat zonder afbreuk te doen aan het draagvermogen van de ligger - mits inachtneming van een aantal vuistregels

BRANDGEDRAG

De onderdelen van STEICOjoist en STEICOWall zijn gecertificeerd volgens EN 13501-1:2002: D-s2,d0

KWALITEITSGARANTIE



- Flenzen van hoogwaardig gelamineerd fineerhout STEICO ultralam of van ovengedroogd, machinaal gesorteerd en gevingerlast dennehout
 - uiterst hoge druk- en treksterkte
 - hoge kwaliteitsklasse
- Kernplaat uit Natural Fibre Board, volgens EN 622-2
 - natuurlijke bindmiddelen
 - extreem sterk
 - hoge schuifsterkte (14 N/mm²) en buigweerstand (31 N/mm²)
- Volledig automatisch productieproces volgens de nieuwste technologieën

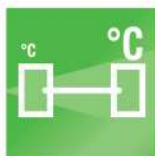
BIJKOMENDE SERVICE

- Technische ondersteuning
- Software voor berekeningen en ontwerp
- Aangepaste verbindingmiddelen beschikbaar bij o.a. Simpson Strong-Tie en ITW Industry



ALLE I-LIGGERS IN ÉÉN OOGOPSLAG

Beperking van koudebruggen



Probleemloos aanbrenge van gaten voor leidingen en installaties



Licht in gewicht. Snelle behandeling – eenvoudige plaatsing



Dimensioneel stabiel dankzij gecontroleerde vochtigheid



Verkrijgbaar mét isolatie



Hoog draagvermogen, grote spanwijdtes



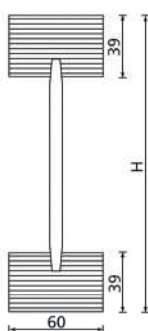
Gemakkelijk verwerkbaar met de gangbare houtbewerkingsmachines



Strikte productietoleranties



Type	Flens uit dennehout b*h [mm]	Flens uit gelamineerd fineerhout b*h [mm]	Hoogte H [mm]	Gewicht [kg / m]
STEICO <i>joist</i> SJ45	45*45	45*39	200	2.9
	45*45	45*39	240	3.2
	45*45	45*39	300	3.7
	45*45	45*39	360	4.2
STEICO <i>joist</i> SJ60	60*45	60*39	200	3.5
	60*45	60*39	240	3.9
	60*45	60*39	300	4.3
	60*45	60*39	360	4.8
	60*45	60*39	400	5.0
STEICO <i>joist</i> SJ90	90*45	90*39	200	4.8
	90*45	90*39	240	5.1
	90*45	90*39	300	5.6
	90*45	90*39	360	6.2
	90*45	90*39	400	6.4
STEICO <i>wall</i> SW45	45*45	45*39	160	2.4
	45*45	45*39	200	2.7
	45*45	45*39	240	2.9
	45*45	45*39	300	3.3
	45*45	45*39	360	3.7
STEICO <i>wall</i> SW60	60*45	60*39	160	3.0
	60*45	60*39	200	3.3
	60*45	60*39	240	3.5
	60*45	60*39	300	3.9
	60*45	60*39	360	4.3
	60*45	60*39	400	4.5
STEICO <i>wall</i> SW90	90*45	90*39	240	4.8
	90*45	90*39	300	5.2
	90*45	90*39	360	5.7
	90*45	90*39	400	5.8

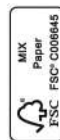


I-liggers zijn verkrijgbaar in lengtes tot 16 meter.
Standaardlengtes : 9 m / 11 m / 12 m / 13 m
Andere lengtes en speciale zaagsneden op aanvraag.

STEICO*joist* en STEICO*wall* zijn ook verkrijgbaar mét isolatie



Productie gecertificeerd volgens ISO 9001:2008



meeënweg 7
3600 genk
089/51.95.95

zoersel@genk@

ecomat.be

kmo-kwikaard 108
2980 zoersel
03/384.19.07

