

fermacell

Technische tip



Trefzekerheid met fermacell *Beplating in sportruimten*

fermacell Gipsvezelplaten en Powerpanel H₂O als balvaste, geluidsisolerende en brandwerende beplating van plafond- en wandconstructies in sporthallen

De eis

Zowel met de stabiele **fermacell** Gipsvezelplaten als met de cementgebonden **fermacell** Powerpanel H₂O platen worden de eisen ten aanzien van weerstand tegen ballen van bouwelementen voor sporthallen volgens DIN 18032-3 ofwel de stootvastheid van plafondconstructies volgens EN 13964 behaald.

Wand- en plafondconstructies in sporthallen moeten niet alleen voldoen aan brand- en geluidsisolerende eisen, maar moeten ook stootvast tegen ballen zijn. Dat betekent, dat de beplating in staat moet zijn, mechanische belastingen door ballen (voetballen, handballen en bij wanden ook door hockeyballen), zonder wezenlijke veranderingen van het oppervlak en van de onderconstructie, duurzaam te doorstaan.

De oplossing

- Bij toepassing van de fermacell Gipsvezelplaten wordt al met een enkel laagse beplating van 12,5 mm dikke platen, de balvastheid voor plafondbekleding en afgehangen plafonds bereikt.
- Bij wandbekledingen en voorzetwanden wordt met een enkel laagse beplating fermacell Gipsvezelplaten van 12,5 mm dikte al aan de volgens DIN 18032-3 verhoogde eisen aan de stootvastheid tegen ballen (bijv. achter een hockeygoal) voldaan.

Meer informatie over balvaste en trefzekere constructies met **fermacell** Powerpanel H₂O kunt u verkrijgen bij de afdouwspecialisten van Fermacell BV, bereikbaar op telefoonnummer +31 (0)24-649 51 11.

U vindt ook meer informatie over onze afdouwsystemen op onze website:

www.fermacell.nl of www.fermacell.be.



Trefzekerheid met fermacell

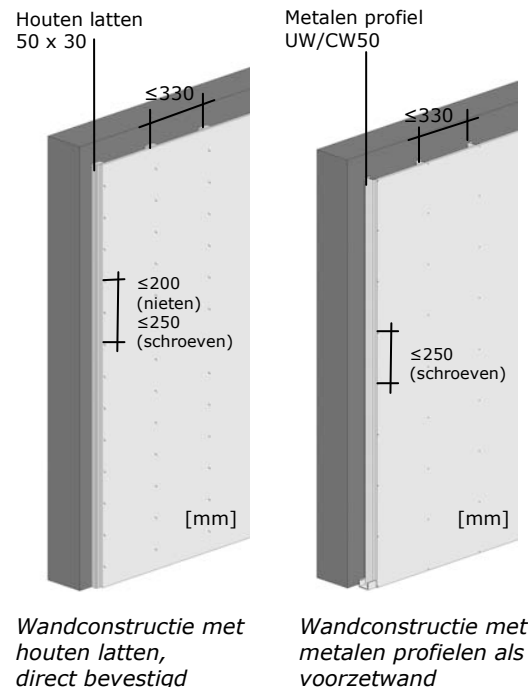
Montage wandconstructie

Bij balvastе wandbekledingen en voorzetwanden met verhoogde eisen (ook hockeyballen) volstaat het werken met slechts een enkele laag fermacell:

- Hart-op-hart-afstand van de houten onderconstructie (60 x 40 mm) of metalen profielen (CW50/UW50) max. 330 mm.
- Bevestiging van de 12,5 mm dikke **fermacell** Gipsvezelplaten op de houten onderconstructie met geschikte nieten conform de fermacell nietlijst (lengte ≥ 35 mm, afstand ≤ 200 mm) of met **fermacell** Snelbouwschroeven (3,9 x 30 mm, afstand ≤ 250 mm).

Voor de bevestiging op metalen profielen de **fermacell** Snelbouwschroeven (3,9 x 30 mm, afstand ≤ 250 mm) gebruiken.

- Stootvoegen volgens de fermacell lijmvoegmethode uit te voeren (AK- en gipsvoegtechniek zijn niet geschikt).



Montage plafondconstructie

Met slechts een enkele laag **fermacell** Gipsvezelplaten van 12,5 mm wordt al de balvastheid van plafondbekledingen en afgehangen plafonds behaald:

- Hart-op-hart-afstand van houten draaglatten (50 x 30 mm) max. 417 mm; hart-op-hart-afstand van metalen profielen (CD 60/27 mm) max. 500 mm.
- Bevestiging van de gipsvezelplaten op de houten grondlatten met geschikte nieten volgens de fermacell nietlijst (lengte ≥ 35 mm, afstand ≤ 150 mm) of met **fermacell** Snelbouwschroeven (3,9 x 30 mm, afstand ≤ 200 mm).

Voor de bevestiging op metalen profielen zijn de **fermacell** Snelbouwschroeven (3,9 x 30 mm, afstand ≤ 200 mm) geschikt.

- Uitvoering van de stootvoegen volgens de fermacell lijmvoegmethode (AK- en gipsvoegtechniek zijn niet geschikt).

