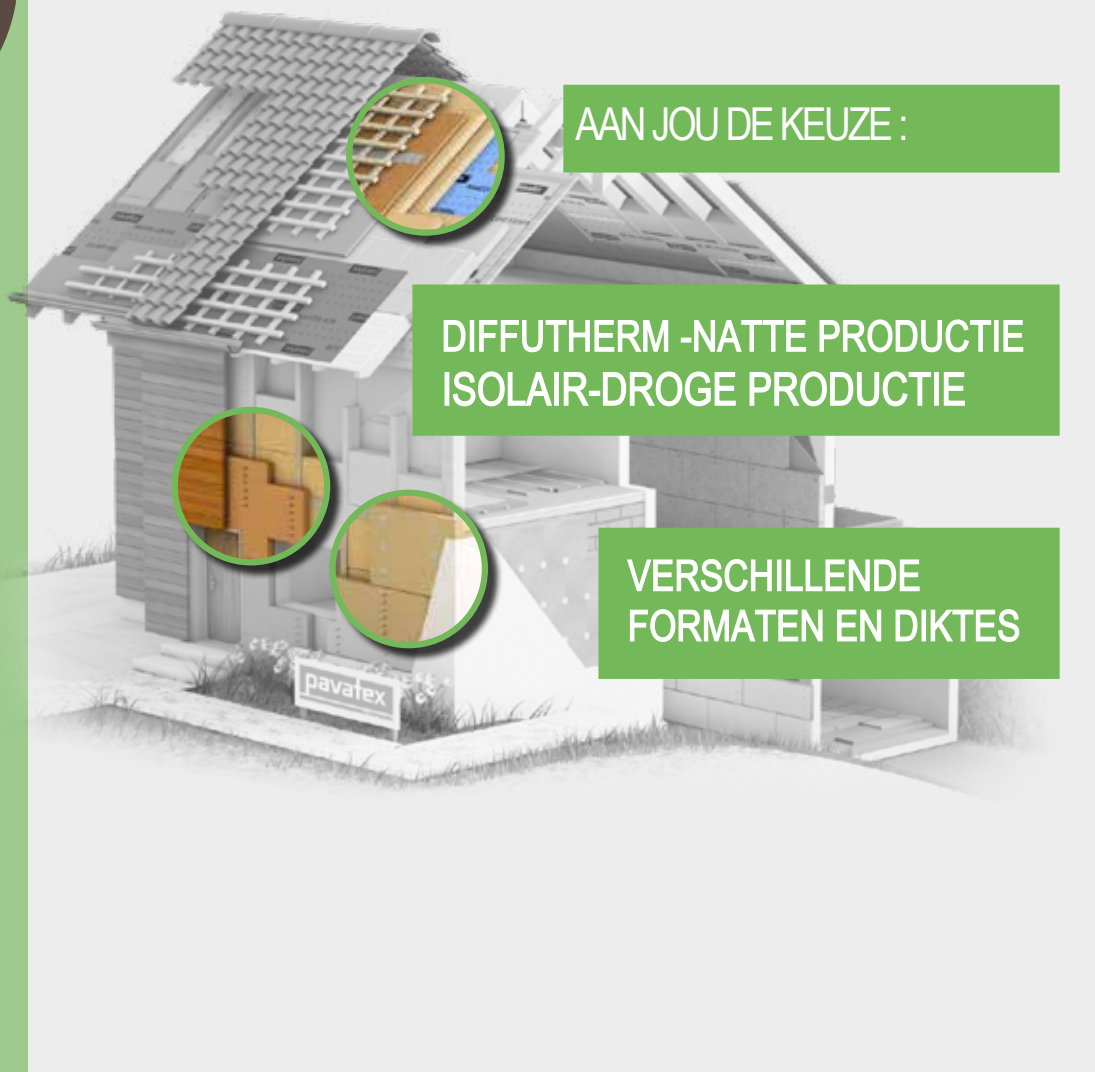


**pavatex**  
by SOPREMA

Holzfaser-Dämmsysteme



WDVS of ETICS  
*gegarandeerd*  
MASSIEF EN  
HOUTBOUW

AAN JOU DE KEUZE :

DIFFUTHERM -NATTE PRODUCTIE  
ISOLAIR-DROGE PRODUCTIE

VERSCHILLENDE  
FORMATEN EN DIKTES

ISOLATIEPLATEN  
VOOR 3  
TOEPASSINGEN

**MULTI**FUNCTIONEEL

**SOPREMA**  
GROUP

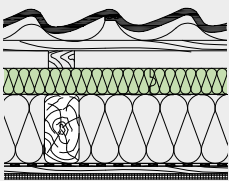
# ISOLAIR – MULTIFUNCTIONEEL



**Isolair is multifunctioneel : als stucplaat tegen de gevel, als isolatieplaat achter gevelbekleding en als onderdakplaat**

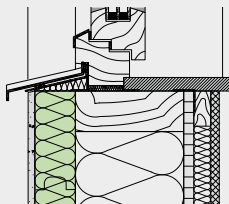
- ✓ droge productiemethode
- ✓ dichtheid  $200 \text{ kg/m}^3$ ;  $\lambda$  0.041
- ✓ platen kunnen langs beide zijden gebruikt worden

## 1 DAK -ISOLEREND ONDERDAK



- mits toepassing van extra Pavatex - afdichtingen geschikt voor daken tot 5° hellingsgraad
- vanaf 18° zonder extra afdichtingen
- keperafstand tot 135cm
- hagelbestendigheid tot klasse HW4
- geteste geluidsisolatie tot 54dB
- 3 maand weersbestendig

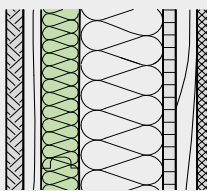
## 2 WAND – BEPLEISTERBARE GEVELISOLATIEPLAAT



**KNAUF** Systeempartner bij PAVACASA

- ETICS gevelstucplaat met omlopende stabiele veer en groef
- ETICS gevelstucplaat met algemene bouwtechnische goedkeuring voor BGI
- brandweerstand tot REI 60min van buiten naar binnen
- 2 maand weersbestendig
- enkel 40-52-60-80mm in technische goedkeuring PAVACASA vervat
- bijzonder geschikt voor HSB of CLT

## 3 WAND – GEVELISOLATIEPLAAT ACHTER BEKLEDING



- koudebrugvrije gevelmantel volgens EnEv DIN 4108 bbl.2
- voor dampopen maar wind-en luchtdichte gevels
- brandweerstand tot REI 60min van buiten naar binnen
- 3 maand weersbestendig

### Technische kenmerken:

- Dampdiffusieweerstandsgetal  $\mu$  3
- Drukspanning bij 10% indruk [kPa] 250
- Drukmodule  $E[N/mm^2]$  2.50
- N° KEYMARK 011-7D015
- Technische goedkeuring (DIBt) PAVATEX WDVS PAVACASA Holzbau Z-33.47-1502
- Toepassingsgebied DIN 4108-10) DAD-ds, DAA-ds, DZ, DI-zg, DEO-ds, WAB-ds, WH, WI-zg, WTR, WZ, WAP-zh

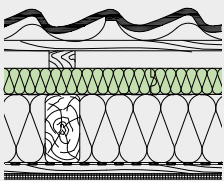




**DIFFUTHERM is multifunctioneel : als gevelstucplaat, als onderdak en achter gevelbekleding**

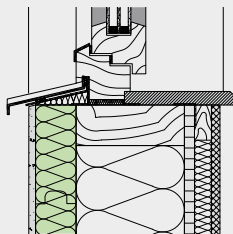
- ✓ natte productiemethode
- ✓ densiteit 200 kg/m<sup>3</sup>; λ 0.043
- ✓ in 60-120mm
- ✓ platen kunnen langs beide zijden gebruikt worden

## 1 DAK - ONDERDAK



- mits toepassing van extra Pavatex - afdichtingen geschikt voor daken tot 10° hellingsgraad
- keperafstand tot 80cm
- 3 maand weersbestendig

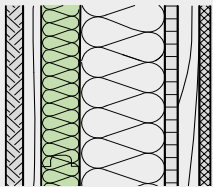
## 2 WAND – BEPLEISTERBARE GEVELISOLATIEPLAAT



**KNAUF** Systeempartner bij PAVACASA

- eerste ETICS systeem op de markt
- ETICS gevelstucplaat met omlopende stabiele veer en groef
- brandweerstand tot REI90 mogelijk
- 2 maand weersbestendig
- in 7 TG's voor ETICS verankerd

## 3 WAND – GEVELISOLATIEPLAAT ACHTER BEKLEDING



- koudebrugvrije gevelmantel volgens EnEv DIN 4108 bbl.2
- voor dampopen maar wind-en luchtdichte gevels
- brandweerstand tot REI 60min van buiten naar binnen
- 3 maand weersbestendig

### Technische Kenmerken:

- Dampdiffusieweerstandsgetal  $\mu$  5
- Drukspanning bij 10% Sindruk [kPa] 80
- Druckmodule E [N/mm<sup>2</sup>] 0.80
- N° KEYMARK 011-7D021
- Technische goedkeuring Zulassung (DIBt)  
PAVATEX WDVS PAVACASA Holzbau Z-33.47-1502
- Toepassingsgebied (DIN 4108-10)  
DAD-dm, DEO-dm, WAB-dm, WH, WI-zg, WTR, WAP-zh

