

Verwerkingsaanwijzingen

AEROSANA® VISCONN FIBRE white

Verwerking met kwast of plamuurmes



1. Materiaal omroeren

Bij emmers voor gebruik goed roeren.



2. Ondergrond reinigen

Verwijder met een borstel of bezem losse deeltjes en grof vuil van de ondergrond.



3. Scheurbreedte meten

Met AEROSANA VISCONN FIBRE white kunnen scheuren tot 20 mm breed worden weggewerkt.



4. Scheuren tot 8 mm beschilderen

Scheuren tot max. 8 mm kunnen gewoon worden beschilderd. Strijk hiervoor met de vlakke kant van de kwast over de scheur, zodat deze goed wordt opgevuld.



5. Scheuren tot 20 mm opvullen

Breng bij scheuren van 8-20 mm breed diep in de scheur AEROSANA VISCONN FIBRE white aan. De scheur moet minimaal de helft van de breedte diep met afdichtingsverf worden gevuld.



6. Gaten dichtmaken

Gaten met een diameter van max. 70 mm op het breedste punt kunnen met AEROSANA FLEECE en AEROSANA VISCONN FIBRE white worden dichtgemaakt.



7. Ondergrond beschrijven

Breng om het gat een laag AEROSANA VISCONN FIBRE white aan van minimaal 1 mm dik.



8. Vlies plaatsen

Knip een passend stuk AEROSANA FLEECE uit en leg het in de vloeiabele afdichting.

Voorkom luchtopsluiting onder het vlies en zorg dat het rondom het gat minimaal 40 mm breed op de muur ligt.



9. Vlies beschrijven

Beschrijf het vlies helemaal met AEROSANA VISCONN FIBRE white.



11. Aansluitingen op doorvoeren realiseren

Verwijder bij aansluitingen op doorvoeren met een borstel of bezem losse deeltjes en grof vuil van de ondergrond.



12. Vliesafmetingen bepalen

Bepaal de grootte van het stuk AEROSANA FLEECE: Het vlies moet minimaal 40 mm rondom de doorvoerbuis op de muur liggen.



13. Vlies snijden

Snijd het stuk AEROSANA FLEECE zodanig dat de breedte iets groter is dan de halve diameter van de buis.

Zo kan het goed om de buis worden aangebracht.



14. Ondergrond beschrijven

Breng om het gat en op de buis een laag AEROSANA VISCONN FIBRE white aan van minimaal 1 mm dik.



15. Eerste vlies plaatsen

Leg het vlies in de vloeibare AEROSANA VISCONN FIBRE white. Let op dat er geen spanning op de vouw staat.



16. Vlies beschrijven

Breng vervolgens AEROSANA VISCONN FIBRE white aan op het stuk vlies, de muur en de buis.



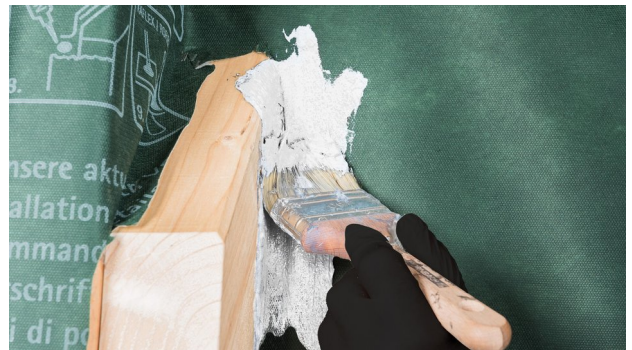
17. Tweede vlies plaatsen

Breng zoveel stukken vlies aan tot de voeg helemaal dicht is. Voorkom holle vouwen.



18. Vlies beschrijven

Beschilder het vlies ten slotte royaal met AEROSANA VISCONN FIBRE white.



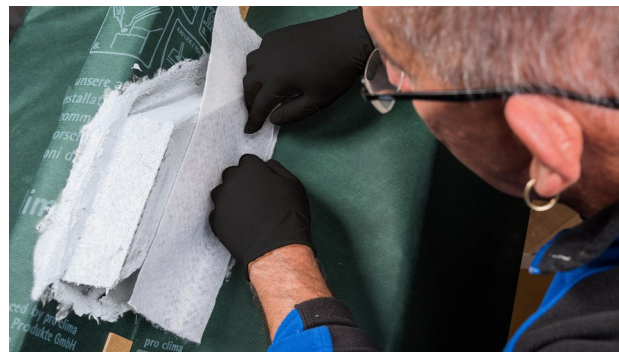
20. Complexe details

AEROSANA VISCONN FIBRE white is geschikt om complexe aansluitingen (bijv. bij renovaties) eenvoudig en betrouwbaar luchtdicht te maken.



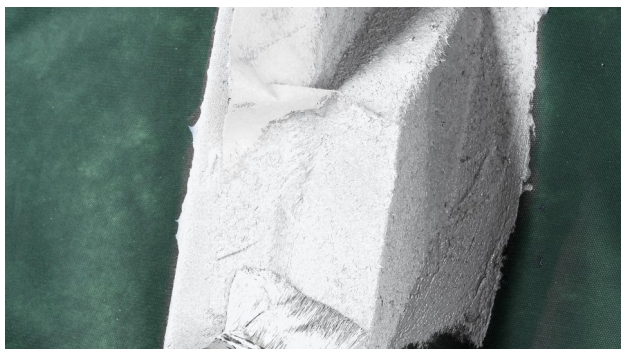
21. Ondergrond beschilderen

Beschilder ondergronden met een laag AEROSANA VISCONN FIBRE white van minimaal 1 mm dik.
Bij overgangen tussen verschillende materialen of bij hoeken moet de afdichtingsverf minimaal 40 mm op de naastgelegen oppervlakken worden aangebracht.



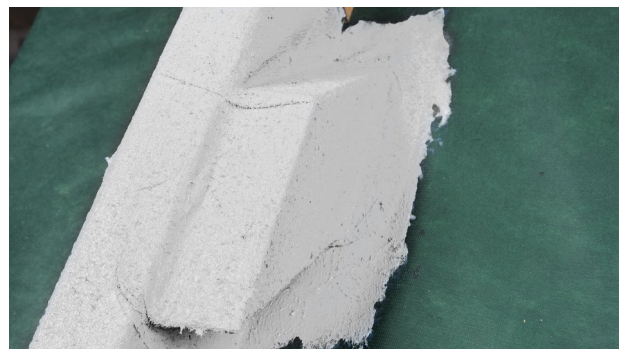
22. Eerste vlies plaatsen

Snijd een stuk AEROSANA FLEECE en leg het in de natte AEROSANA VISCONN FIBRE white.



23. Vlies beschilderen

Beschilder het stuk AEROSANA FLEECE bij overlappende oppervlakken met de afdichtingsverf om ze met elkaar te verlijmen.
Beschilder de aansluiting na het aanbrengen van alle stukken vlies volledig met AEROSANA VISCONN FIBRE white.

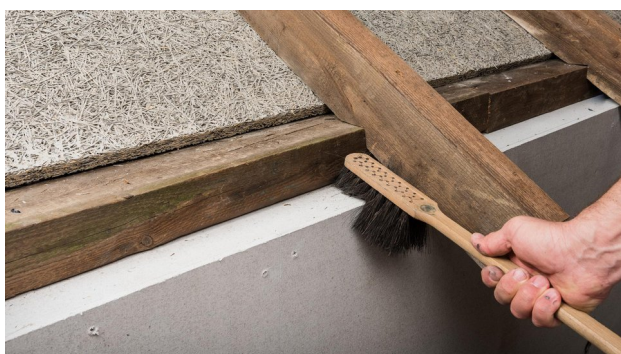


24. Aansluiting tegen vocht beschermen

De droogtijd van de gerealiseerde aansluiting bedraagt afhankelijk van de zuigkracht van de ondergrond en de klimaatomstandigheden ca. 4 – 24 uur.

Gedurende deze tijd moet de aansluiting tegen vocht worden beschermd.

Dakvoetaansluiting renoveren met AEROFIXX



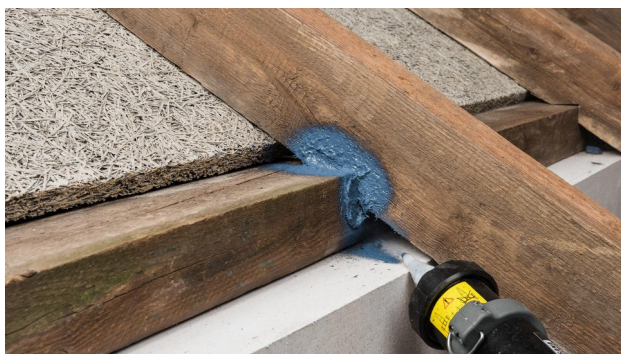
1. Voorbereiden

Ondergronden schoonmaken met een borstel of indien nodig met een stofzuiger of doek.



2. Inkepingen bespuiten

De inkepingen in de spantbenen voor de aansluiting op de muurplaat aan de zijkant rijkelijk met materiaal bespuiten, zodat eventuele constructiebewegingen kunnen worden opgenomen.



3. Rondom bespuiten

De spantbenen ook aan de onderkant bij de inkepingen rijkelijk met AEROSANA VISCONN / FIBRE bespuiten.



4. Brede voegen dichtmaken

AEROFIXX in de rilstand zetten en voegen (hier tussen muurplaat en kniemuur) volledig met AEROSANA VISCONN / FIBRE vullen.

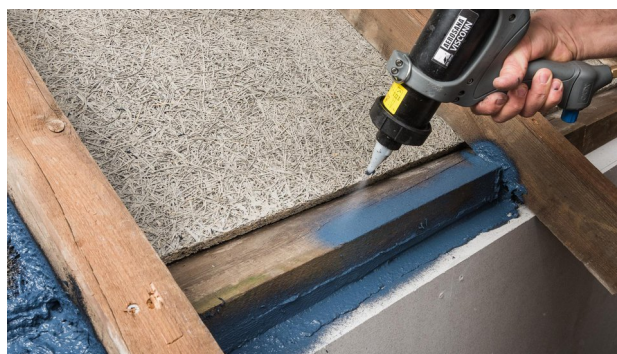


5. Voegen breed bespuiten

Daarna AEROFIXX in de spuitstand zetten en de aansluiting volledig bespuiten.

Het materiaal daarbij minimaal 30 mm breed op de te verbinden oppervlakken spuiten.

De laag is dik genoeg wanneer deze een gestructureerd oppervlak heeft (sinaasappelleffect).



6. Als primer gebruiken

Indien nodig AEROSANA VISCONN/FIBRE als primer aanbrengen op de houten elementen waarop later de renovatiedamprem (bijv. DASATOP) wordt aangesloten.



7. Aansluiting verlijmen

Als alles helemaal droog is de renovatiedamprem (bijv. TESCON VANA) luchtdicht aansluiten.

Aansluiting van balkkoppen met AEROFIXX



1. Uitgangssituatie



2. Voorbereiden

Ondergronden schoonmaken met een borstel of indien nodig met een stofzuiger of doek.



3. Voegbreedte meten

Voegen tot 3 mm kunnen met AEROSANA VISCONN worden gevuld. Bij brede voegen tot 20 mm AEROSANA VISCONN FIBRE gebruiken. De voeg dient hier minimaal de helft van de voegbreedte diep met materiaal te worden gevuld.



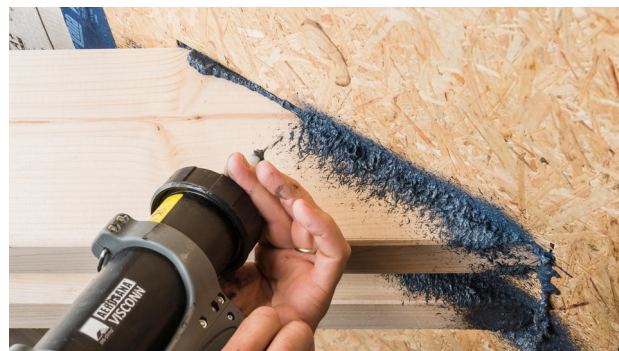
4. Spuitpistool instellen

AEROFIXX in de rilstand zetten voor het aanbrengen van afdichtingsrillen.



5. Voegen vullen

Voegen ruimschoots met AEROSANA VISCONN / FIBRE vullen.



6. Voegen breed bespuiten

Daarna AEROFIXX in de spuitstand zetten en de aansluiting volledig bespuiten. Het materiaal daarbij minimaal 30 mm breed op de te verbinden oppervlakken spuiten. De laag is dik genoeg wanneer deze een gestructureerd oppervlak heeft (sinaasappel-effect).



7. Details afdichten

Met een spuitpistool kunnen ook moeilijk toegankelijke plekken eenvoudig worden afdicht.



9. Volledig afgedichte aansluiting van balkkoppen

Kozijnaansluitingen met AEROFIXX



1. Uitgangssituatie

Kozijn is geplaatst, kozijnvoeg is met isolatiemateriaal gevuld.



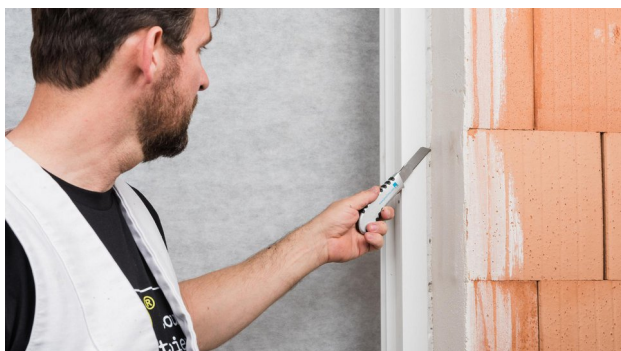
8. Aansluiting controleren

Indien nodig onbespoten plekken met een kwast en AEROSANA VISCONN / FIBRE dichtstrijken.



2. Voorbereiden

Ondergronden schoonmaken met een borstel of indien nodig met een stofzuiger of doek.



3. Isolatiemateriaal afsnijden

Eventueel uitstekend isolatiemateriaal vlak afsnijden.



4. Kozijn afplakken

Een minimaal 6 mm brede streep op het kozijn vrij laten voor de aansluiting met AEROSANA VISCONN / FIBRE.

Het isolatiemateriaal in de voeg kan ook zo ver worden verwijderd, dat de afdichting vlak aan het kozijn aansluit.



5. Afdichting opspuiten

AEROSANA VISCONN / FIBRE ruimschoots op het kozijn, het isolatiemateriaal en het aangrenzende metselwerk spuiten. Zorg daarbij dat het materiaal gelijkmatig wordt aangebracht. Poriën of scheuren moeten rijkelijk worden bespoten met het afdichtingsmateriaal.

De laag is dik genoeg wanneer deze een gestructureerd oppervlak heeft (sinaasappel-effect).



6. Rondom bespuiten

Alle zijden van het kozijn met AEROSANA VISCONN / FIBRE op het metselwerk aansluiten.



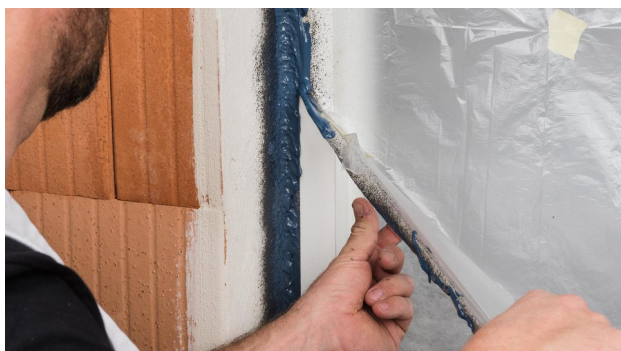
7. Aansluiting controleren

Indien nodig onbespoten plekken met een kwast en AEROSANA VISCONN / FIBRE dichtstrijken.



8. Gebruik binnen en buiten

AEROSANA VISCONN / FIBRE is geschikt om zowel binnen als buiten kozijnaansluitingen te realiseren. Het materiaal wordt in beide gevallen op dezelfde manier aangebracht.



9. Afplaktape verwijderen

Beschermende tape direct na het afdichten van de kozijnaansluitvoeg verwijderen.

Resten AEROSANA VISCONN / FIBRE op het kozijn meteen met een vochtige doek verwijderen.

Ondergronden

Voor gebruik eerst controleren of de ondergrond geschikt is voor vloeiende folie. Op oneffen ondergronden of ondergronden die van een structuur zijn voorzien, moeten indien nodig meerdere lagen worden aangebracht. Gebreken in de ondergrond (loslatende delen) of sterke oneffenheden indien nodig eerst beplakken (afhankelijk van de situatie bijv. met één van de CONTEGA SOLIDO tapes) of met plamuur egaliseren.

Ondergronden moeten gereinigd zijn.

Kan worden verwerkt vanaf een ondergrond- en luchttemperatuur van +5 °C. Er mogen geen afstotende stoffen op de te bespuiten materialen aanwezig zijn (bijv. vetten of siliconen). Ondergronden moeten voldoende droog en stevig zijn.

Verwerking op vochtige ondergronden mogelijk, maar niet op natte.

De vloeiende folie hecht op alle gangbare bouwmaterialen, bijv. minerale ondergronden als beton en metselwerk (bijv. baksteen, kalkzandsteen, gasbeton, puimsteen). Betonnen of gepleisterde ondergronden mogen niet te zacht worden en daardoor hun samenhang verliezen.

Daarnaast op alle folies van pro clima (SOLITEX ADHERO VISTO met primer), op folies van PE, PA, PP en aluminium, op ruw gezaagd, geschaafd en gelakt hout en op plaatmateriaal op basis van hout (spaan-, OSB- en MDF-platen, gefineerde multiplexplaten en houtvezelonderdakplaten), op roestvaste metalen ondergronden en op harde kunststoffen (bijv. buizen, kozijnen). AEROSANA VISCONN hecht niet op de sneltape TESCON RAPIC. Overbrug de tape in dit geval met een transfertape (bijv. TESCON VANA).

Dilatatievoegen kunnen vanwege de te verwachten bewegingen niet worden afgedicht. Overgangen, zoals aansluitingen tussen vloeren en wanden, moeten volledig worden afgedicht met een laag die de minimaal vereiste dikte heeft (500 µm nat in nat).

Stootvoegen, bijv. kilkepers tussen houtvezelonderdakplaten, samen met AEROSANA FLEECE realiseren.

Folies (bijv. INTELLO van pro clima) die luchtdicht moeten worden aangesloten dienen zowel geniet te worden of moeten met een geschikte tape (bijv. TESCON VANA) worden gefixeerd. Er mag geen spanning op de overgang staan.

Aangrenzende materialen/oppervlakken beschermen

Aangrenzende oppervlakken beschermen, met name zichtbare oppervlakken van hout, glas, keramiek, baksteen, natuursteen, lak en metaal. Spatten direct met veel water wegspoelen. Niet wachten tot de afdichting hard wordt. Gereedschap direct na gebruik met water reinigen. Schoonmaakwater opvangen en volgens de officiële voorschriften verwijderen - afvalcode: 080416.

Randvoorwaarden

Openingen in de ondergrond, zoals scheuren, mogen max. 20 mm breed zijn. Scheuren tot max. 8 mm kunnen gewoon worden gekwast of gespoten.

Breng bij scheuren van 8-20 mm breed diep in de scheur AEROSANA VISCONN FIBRE aan. De scheur moet minimaal de helft van de breedte diep met afdichtingsverf worden gevuld.

Bij grotere naden of scheuren dient AEROSANA FLEECE of een tape (bijv. TESCON VANA) te worden gebruikt.

Alternatief kan de opening met een geschikte pleister of mortel worden dichtgemaakt.

Tijdens het drogen, verandert de kleur van AEROSANA VISCONN FIBRE van blauw naar zwart. AEROSANA VISCONN white verandert niet van kleur.

De vochtige laag tegen vocht (bijv. regen) beschermen tot hij helemaal droog is.

Beschermingsmiddelen

Omdat door de luchtdruk stof kan opwaaien, moeten er persoonlijke beschermingsmiddelen worden gebruikt, waaronder een mondkapje, een veiligheidsbril en handschoenen.

Spuiten met AEROFIXX

AEROSANA VISCONN FIBRE kan met de AEROFIXX worden verwerkt. Het materiaal kan in rillen worden aangebracht, maar ook op oppervlakken worden gespoten.

Verwerking met kwast

Alle AEROSANA VISCONN-producten kunnen met een kwast worden aangebracht. Om efficiënt te kunnen werken, moet de kwastbreedte ≥ 50 mm zijn. Controleer met een meetsjabloon of de minimale laagdikte van 500 µm is bereikt.

Opslag

Als AEROSANA VISCONN langere tijd is bewaard, kan het materiaal door het bijmengen van water (~5%) weer een sproeiende consistentie krijgen. Voorkom dat het materiaal te dun wordt (risico op sterker vloeien en minder goede scheuroverbrugging). Als de emmer luchtdicht wordt gesloten en het materiaal ook nog met een dunne folie wordt afgedekt, bestaat er minder kans op uitdrogen.

De getoonde informatie heeft betrekking op de huidige stand van onderzoek en ervaringen uit de praktijk. Eventuele wijzigingen aan aanbevolen constructies, verwerking en doorontwikkeling en de daarmee gepaard gaande kwaliteitswijzigingen van de afzonderlijke producten worden voorbehouden. Wij informeren u graag over de actuele technische kennisstand ten tijde van de installatie.

Verdere informatie over de verwerking en de constructiedetails vindt u in de pro clima plannings- en toepassingaanbevelingen. Voor vragen kunt u contact opnemen met de technische hotline van pro clima
BE ISOPROC cvba: +32 (0) 15 62 19 35
Email: technical@isoproc.be

MOLL**bauökologische Produkte GmbH**

Rheintalstraße 35 - 43

D-68723 Schwetzingen

Fon: +49 (0) 62 02 - 27 82.0

eMail: info@proclima.de