



**MODERN, INDUSTRIEEL, ECOLOGISCH**  
**PREFAB BOUWEN MET DE GRONDSTOF / RESTSTOF STRO**



Straw Blocks Systems heeft een uniek concept van circulair industrieel groen prefab bouwen met een minimale 'footprint'. Onze machines vormen ruwe strobalen om tot geprofileerde legoachtige maat- en vormvaste stroblokken in (bijna) iedere gewenste vorm. Deze blokken worden verwerkt in een licht (inwendig) houten frame en vormen de basis voor een uniek concept met haar vele voordelen.

Straw Blocks Systems is producent en leverancier van kwalitatief hoogwaardige prefab elementen voor gevel, vloer, dak en binnenwanden.

**Maatwerk voor een compleet casco in stro.**

Onderscheidend vermogen: eenvoud, modulair, sober bouwen in iedere gewenste vorm waarbij de dragende constructieve delen (het frame) zich in het inwendige van de strowand bevinden. Hetgeen niet alleen aanzienlijke besparingen oplevert in arbeid en materiaalverbruik, maar ook voor ons milieu, klimaat en energieverbruik (minimale 'footprint' en cradle to cradle).

*People Planet Profit!*

*Meer winst, maar dan voor iedereen.*

*Woning Langbroek gerealiseerd met prefab (stro) elementen van Straw Blocks Systems.*

*Aannemer: Woodteq, Rijssen  
Ontwerp: Giesen Architecture,  
Doetinchem*





*Achtkantige meer dan 10 m hoge woning met werkplaats in Almere gerealiseerd met prefab gevel- en dakelementen van Straw Blocks Systems.*

Standaard bevingsbestendig. Modern, efficiënt, industrieel, vorm en maatvast. Maatwerk in (bijna) iedere gewenste vorm, die verder gaat dan de huidige eisen van het bouwbesluit.

- Geprofileerde, voorbereide, legoachtige blokken, verwerkt in een licht houten frame
- Hoogwaardige, dragende prefab elementen
- Constructie inwendig, geen koudebruggen of materiaalspanningen
- Schoorconstructie kan inwendig geplaatst worden

*Milieu- en klimaatbewust bouwen aan de toekomst!*

*Comfortabel, gezond, duurzaam en ecologisch.*

*Uitbreiding Yoga Centrum Sterksel (NB) met prefab gevelelementen van Straw Blocks Systems.*



## NIEUWE WEGEN VOOR DE BOUW

Met haar unieke concept van toekomstbestendig c.q. bevingsbestendig bouwen biedt Straw Blocks Systems de bouw nieuwe wegen. Een groene grondstof / reststof als modern bouw materiaal.

Primair is graan voedsel uit onze eigen (regionale) achtertuin. Een koppeling van de sectoren landbouw en bouw geeft ongekennde mogelijkheden voor een nieuwe, schone, groene en circulaire economie met in haar slipstream recreatie en toerisme. 'Wuivend graan' is een fantastische verfraaier van ons landschap.

*Iedere gewenste vorm.*

*De bevingsbestendige 'Blikvanger' gaan wij binnenkort plaatsen op het terrein van het nieuwe innovatiecentrum BuidinG in Groningen.*



*In Buggenhout België heeft architect en bouwbioloog Maarten Martens onze gevel- en dakelementen toegepast in zijn nieuwe woning.*

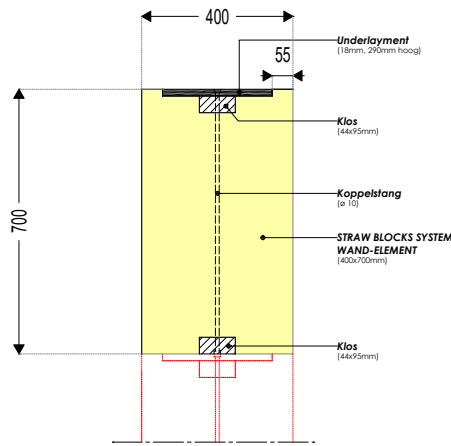


*In uitvoering: dak met onze prefab elementen woning Buggenhout België.*

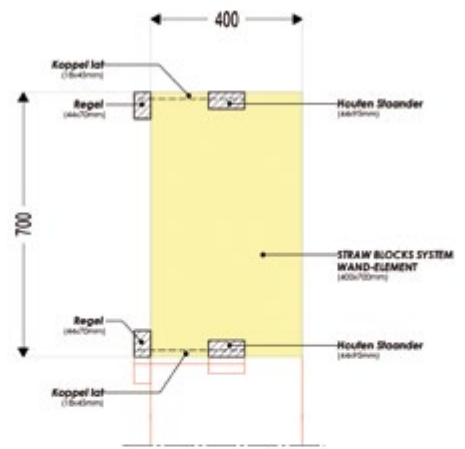




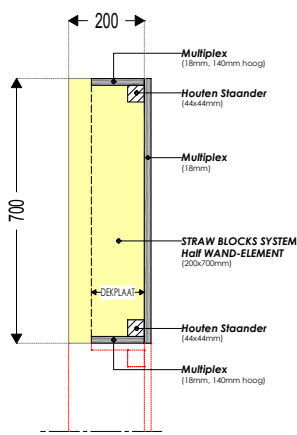
Hoogwaardige dragende prefab stro elementen van Straw Blocks Systems zijn te vergelijken met houtskeletbouw met een vulling van stro.



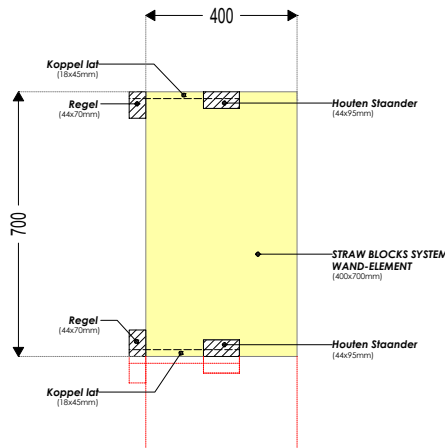
DOORSNEDE WANDELEMENT



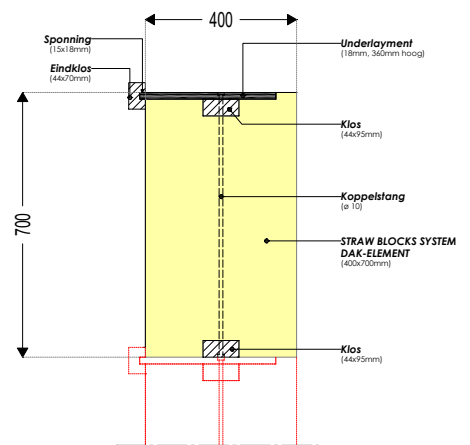
DOORSNEDE WANDELEMENT



WANDELEMENT woningscheidend



DOORSNEDE WANDELEMENT



DOORSNEDE DAKELEMENT



meeënweg 7  
3600 genk  
089/51.95.95

zoersel@ecomat.be  
genk@ecomat.be

kmo-kwikaard 108  
2980 zoersel  
03/384.19.07

