



technische omschrijving systeemwand van StrawBlocksSystems

RUWBOUW STELWERK HOUTEN ELEMENTEN, HOUTEN WANDELEMENTEN

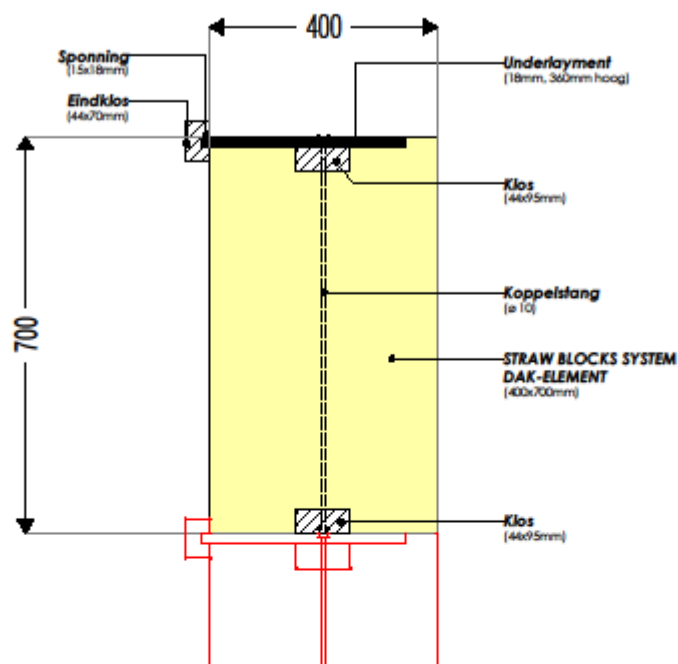
Verankering:	volgens opgave leverancier (vaststellen met hoeveel schroeven de elementen op de kim vastgezet moeten worden)
Tolerantie:	waterpas gesteld
Afdichting:	volgens opgaven leverancier (vaststellen aan de hand van verwerkingsadvies wat de afdichtingen moeten zijn)

HOUTEN WANDELEMENT

Fabricaat:	StrawBlocksSystems BV
Type:	prefab stro element met een dragende houten staander
Sterkte:	De drukkracht in de stijl tgv stab. kracht zal dan ca 10 kN zijn. Hw = 7.7 kN bij 3 stro elementen Hw= 10.4 kN bij 4 elementen Horizontale kracht (uit wind) = Hw= 12 kN bij 3 stro elementen(2.1m) Hw =17 kN bij 4 stro elementen (2,8m)
R waarde:	(NEN 1068-12) R 6,67 m ² .K/W (lambda 0,06 W/(m.K)
Brandwerendheid:	(NEN 6069-11) (klasse): B
Dampdiffusieweerstand (mu-waarde 5,0)	
Rook klasse:	≥S2
Massa:	90 – 110 kg/m ³ voor de gebruikte balen, deze worden 15% in elkaar gedrukt bij de verwerking waardoor een massa van minimaal 100 kg/m ³ gegarandeerd is.
Eigenschappen:	De toe te passen constructie is dampopen, de afwerkingsmaterialen dienen ook aan deze eigenschappen te voldoen of er moet een geventileerde constructie toegepast worden.
Akoestisch:	≥Rw 55dBA
Samenstelling:	Isolatiemateriaal Stro, bewerkte strobalen met een sponning en de balen worden aan de buitenzijde bezaagd, hierdoor is een minimale afwerkingsdikte mogelijk. Beplating aan de boven en onderzijde, multiplex 21 mm dik Regels aan de buitenzijde in het midden van de constructie 44 x 95 klasse c24
Afmeting:	Dikte (mm) 400 zonder regelwerk aan de buitenzijde of dikte (mm) 444 inclusief regelwerk aan de buitenzijde Breedte (mm) 700 standaard of breedte (mm) volgens tekening aangegeven passtukken Lengte (mm) volgens tekening (standaard maximale lengte 5400 mm afwijkingen in overleg met de leverancier)

Toebehoren: Ankers
Bevestigingsmiddelen
Naadafdichtingen ten behoeve van het luchtdicht bouwen
Afhankelijk van de gevelafwerking een waterdicht- en dampopen membraan
Extra dragers ter plaatse van de wandopeningen volgens opgave constructeur en
Principe details leverancier

TOEPASSING De systeem wanden van stro als aangegeven op tekening

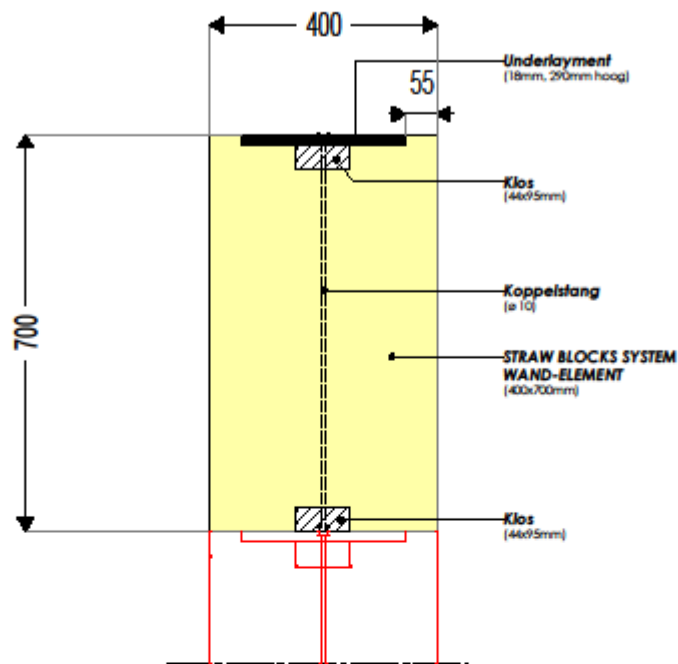


DOORSNEDE DAKELEMENT

WIJZIGING	G			
	F			
	E			
	D			
	C			
	B			
	A			
-	11-04-2017	jm	-	
INDEX: DATUM: GET.: WIJZIGING:				


project Aardbevingsbestendig Bouwen te Groningen			
titel: Doorsnede Dakelement STRAW BLOCKS SYSTEM		bouwplaats: Oude Deldenseweg 3, 7161 MD NEEDE	
opdrachtgever: Davids bouwadvies, Oude Deldenseweg 3, 7161 MD NEEDE		formaat: A4	schaal: 1:10
 Davids bouwkundig ontwerpen en adviesbureau Oude Deldenseweg 3 7161 MD Neeede tel: 0545 - 27 27 15 info@pdavids.nl		projectnr: 490.15	fase: PRESENTATIE
		tekening: 01.02	index: -

©2017, Davids bouwkundig ontwerpen en adviesbureau

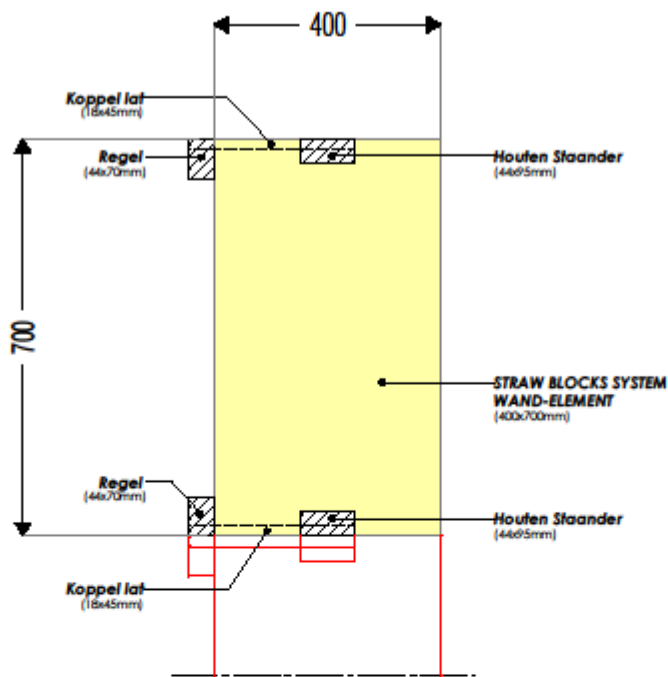


DOORSNEDE WANDELEMENT

WIJZIGING	G			
	F			
	E			
	D			
	C			
	B			
	A			
-	31-08-2017	jm	-	
INDEX: DATUM: GET.: WIJZIGING:				


project Aardbevingsbestendig Bouwen te Groningen			
titel: Doorsnede Wandelement STRAW BLOCKS SYSTEM		bouwplaats: Oude Deldenseweg 3, 7161 MD NEEDE	
opdrachtgever: Davids bouwadvies, Oude Deldenseweg 3, 7161 MD NEEDE		formaat: A4	schaal: 1:10
 Davids bouwkundig ontwerpen en adviesbureau Oude Deldenseweg 3 7161 MD Neeede tel: 0545 - 27 27 15 info@pdavids.nl		projectnr: 490.15	fase: PRESENTATIE
		tekening: 01.03	index: -

©2017, Davids bouwkundig ontwerpen en adviesbureau



DOORSNEDE WANDELEMENT

WIJZIGING	G			
	F			
	E			
	D			
	C			
	B			
	A			
-	31-08-2017	jm	-	
INDEX: DATUM: GET.: WIJZIGING:				

project Aardbevingsbestendig Bouwen te Groningen			
titeling Doorsnede Wandelement STRAW BLOCKS SYSTEM		bouwplaats Oude Deldenseweg 3, 7161 MD NEEDE	
opdrachtgever Davids bouwadvis, Oude Deldenseweg 3, 7161 MD NEEDE		formaat A4	schaal 1:10
 Oude Deldenseweg 3 7161 MD Neeede tel: 0545 - 27 27 15 info@pdavids.nl		projectnr 490.15	fase PRESENTATIE
		tekeningnr 01.04	index -

©2017, Davids bouwkundig ontwerpen en adviesbureau